

- 30 %

на выбранные запчасти



Ведущий ролик
100.45.01.105



Клиновой ремень
000.70.10.067



Натяжное устройство ремня, в сборе
100.58.00.200



Защитная крышка
100.01.03.100



Стенозащитный ролик
с держателем
100.60.00.300



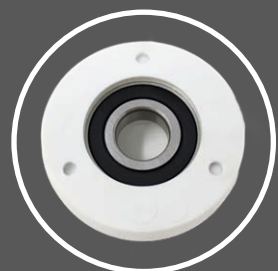
Заднее колесо, в
сборе
100.18.00.300



Заднее колесо (с 2002
года произв.)
100.18.29.105



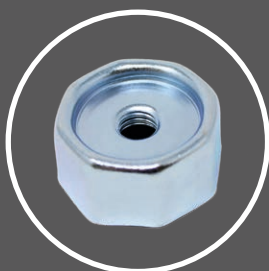
Заднее колесо
(до 2002 года произв.)
100.18.09.200



Боковое колесо
100.05.29.100



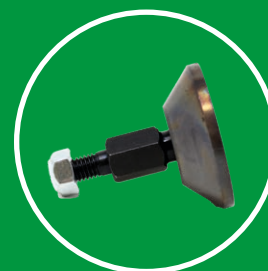
Мешок для пыли
100.00.80.105



Гайка двигателя
100.65.30.100

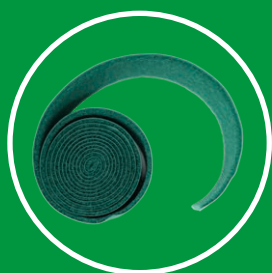


Рым-болт
100.65.80.205



Стопорный ролик, в
сборе
100.01.30.100

- 30 %
на выбранные запчасти



Пылеуплотнительная
лента
900.01.50.100



Самоклеющаяся,
негативная лента
велькро, в комплекте
900.01.42.100



Фильтр
900.16.18.105



Колесо
900.70.32.205



Шланг
900.14.00.105



Контейнер пылевого мешка,
в сборе
900.17.00.300



Крестовый зажим
000.20.20.121



Комплект для переоборудования
крепления пылевых мешков TRIO
900.00.90.100

- 30 %

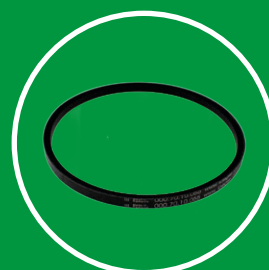
на выбранные запчасти



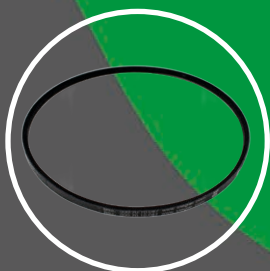
Ремённый шкив
двигателя
320.65.06.100



Бумагу зажимающая
шайба
320.02.05.100



Клиновой ремень
000.70.10.055



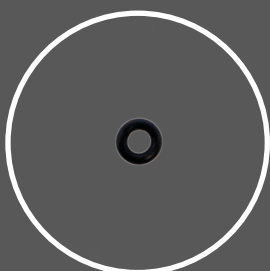
Клиновой ремень
000.70.10.087



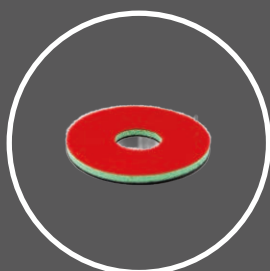
Колесо
320.05.09.305



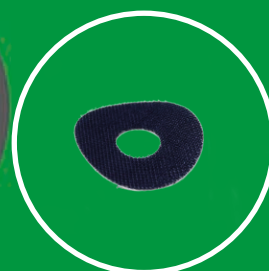
Рукоятка FLIP
320.20.10.105



Кольцо круглого сечения
000.11.05.901



Гибкое липучее кольцо
335.02.13.105



Самоклеющееся липучее кольцо
335.02.12.105

- 30 %
на выбранные запчасти



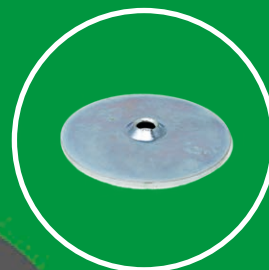
Адаптер для
присоединения пылесоса
850.01.80.200



Самоклеющаяся, контактная
лента Велькро
850.01.40.100



Уплотнительная, липучая лента,
30 x 1440 Mm
850.01.51.100



Шайба зажимающая бумагу
850.02.05.100