

Grobschliff mit der TRIO



Mit den, speziell für die **TRIO** entwickelten, **Diamant-Schleiftellern** können Sie von **Holzfußböden** hartnäckige, nicht schmierende Lacke, Farbschichten und Kleberreste sowie Teppichrückenreste entfernen.

**Randnah & Richtungsfrei
Aufarbeiten & Einebnen von Holzfußböden**

TRIO Diamant-Schleifteller

Ihre Vorteile

- ✓ **Zeitersparnis durch randnahe Schleifen**
Schneller im Randbereich. Der Einsatz darauf folgender Randschliffe reduziert sich erheblich.
- ✓ **Richtungsfreier Grobschliff**
Völlig unabhängig von der Verlegerichtung schleifen.
- ✓ **Geringe körperliche Belastung beim Grobschliff**
Die ergonomische Konstruktion der TRIO ermöglicht eine denkbar einfache Handhabung.
- ✓ **Kosteneinsparung beim Grobschliff und Einebnen**
Beschichtungen und Beläge können ohne Einsatz von Schleifscheiben oder -bändern entfernt werden.
- ✓ **Aggressiv gegen den Belag und schonend für die Holzoberfläche**
Ideal für Holzfußböden mit geringer Nutzschrift.
- ✓ **Extrem lange Standzeit der Diamant-Segmente**
Schnelle Amortisierung der Anschaffung nach dem Kauf.



TRIO Diamant-Schleifteller

Technische Daten

Diamant-Schleifteller-Set

Beschreibung: 3 TRIO Diamant-Schleifteller mit Koffer

Artikelnummer: 900.99.11.100

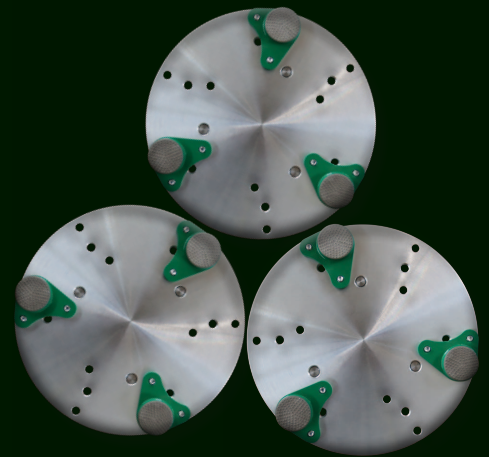


Diamant-Schleifteller

Beschreibung: Aluminiumteller Ø 200mm, bestückt mit
Diamant-Segmenten

Bestückung: 3 Diamant-Segmente pro Schleifteller
(Lieferumfang)

Artikelnummer: 900.02.90.100



Diamant-Segmente

Beschreibung: Grundplatte mit rundem
Diamant-Schleifelement (Ø 30mm)

Körnung: 40/50

Artikelnummer: 900.02.91.100



**Weitere
Fragen? Unser
Team hilft Ihnen
gerne weiter!**

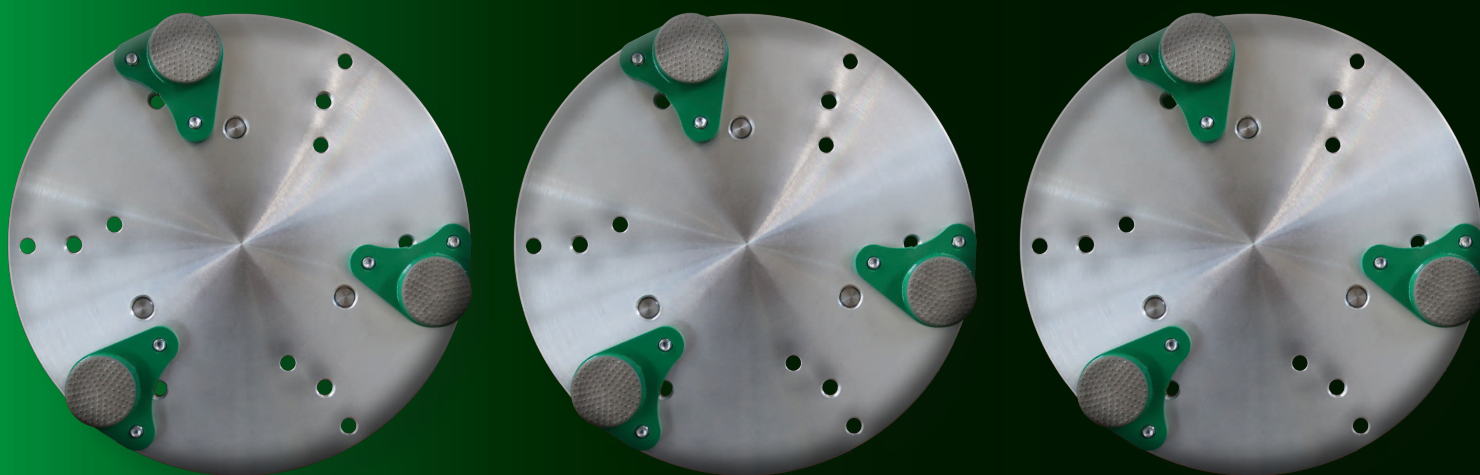
TRIO Diamant-Schleifteller

Anwendungsbereiche

- ✓ Abtrag harter, nicht schmierender Lackschichten (z.B. Industrie-, PU-, UV-Lacke).
- ✓ Entfernen von alten, nicht schmierenden Farb- und Ölschichten sowie Kleber- und Teppichrückenresten.
- ✓ Einebnen von Holzfußböden.

Anwendungshinweise – WICHTIG!

- ✓ Je nach gewünschter Aggressivität, mit oder ohne Zusatzgewicht einsetzbar.
- ✓ Metall in der zu bearbeitenden Oberfläche muss vorab entfernt werden (z.B. Nägel versenken).
- ✓ Verwendung ausschließlich auf Holzoberflächen.
- ✓ Nach Einsatz der Diamant-Schleifteller wird empfohlen, mit der TRIO, bestückt mit Klettschleifscheiben Körnung 60, weiterzuschleifen.



00.000.52.154 27.03.2024



+49 (0) 7135 98 90 0



info@laegler.com