

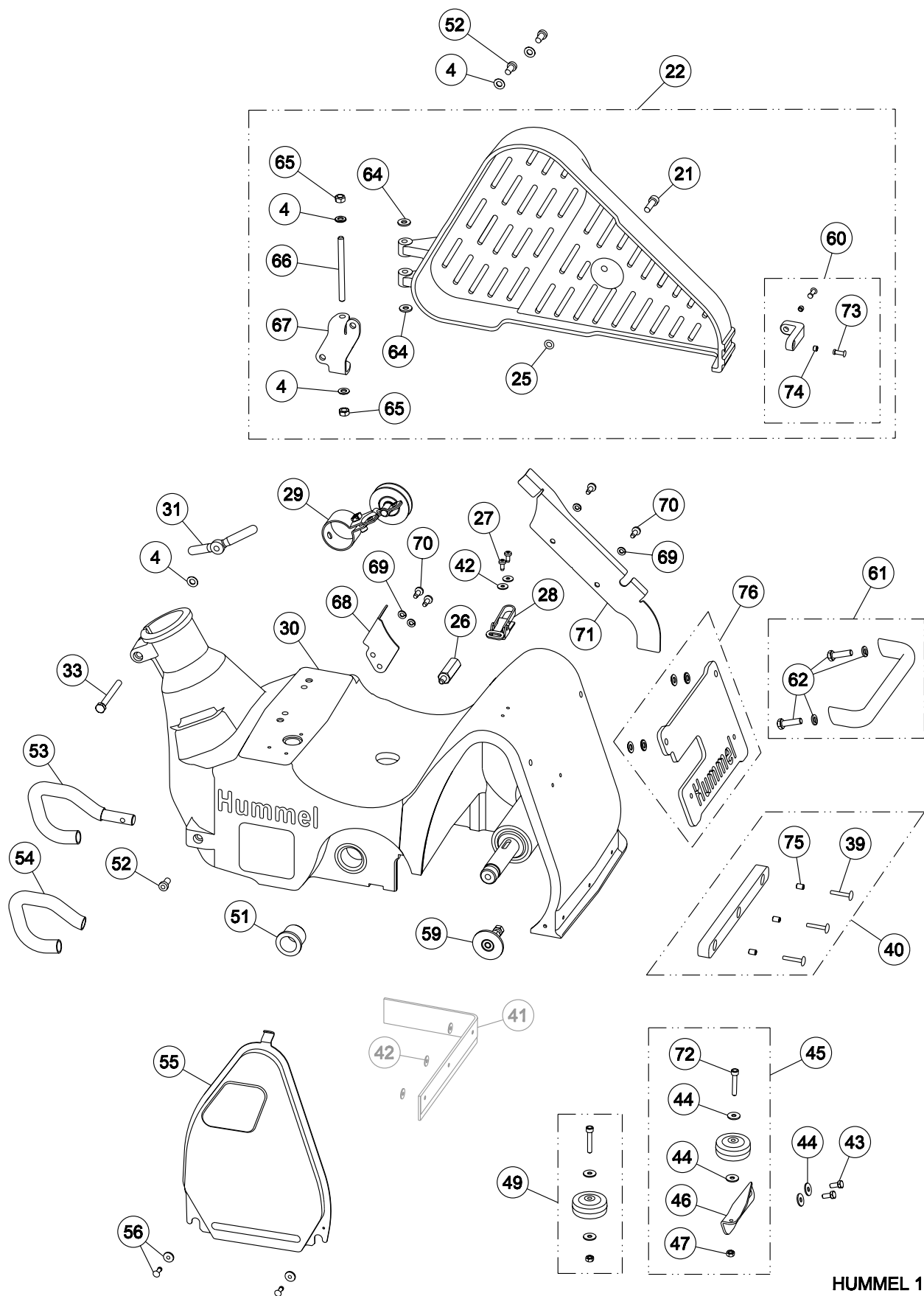


1	2	3	4	5	6	7
8	9	10	11	12	13	14
15	16	17	18	19	20	21
22	23	24	25	26	27	28
29	30	31				
08 / 2022						

Eugen Lägler GmbH Kappelrain 2 D-74383 Guggingen-Frauenzimmern Tel.: +49 7135 98900 www.laegler.com		
Fußbodenschleifmaschine		
Mach.-No. XXXXX-XX	Year XXXX	Type HUMMEL
Weight XX kg	Rpm on drum XXXX	
 XXXXX-XX		
Made in Germany		



HUMMEL 1

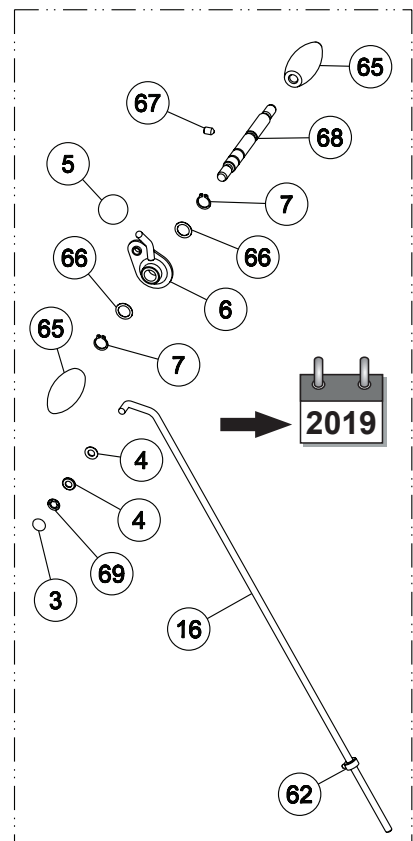
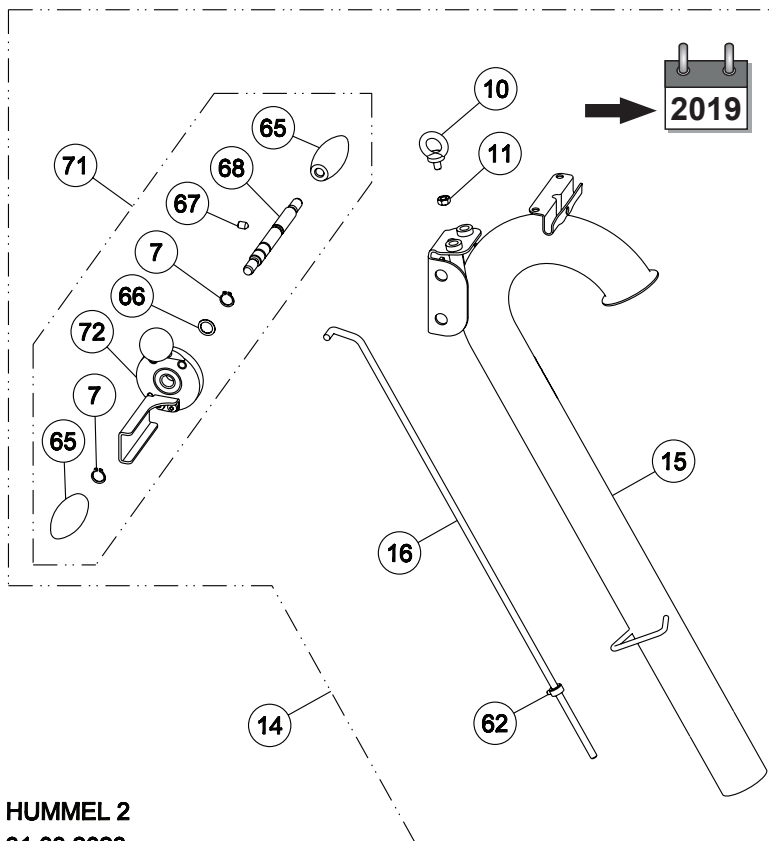
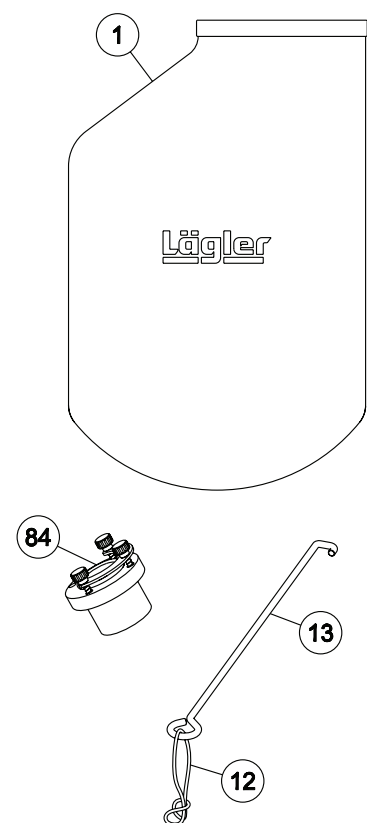
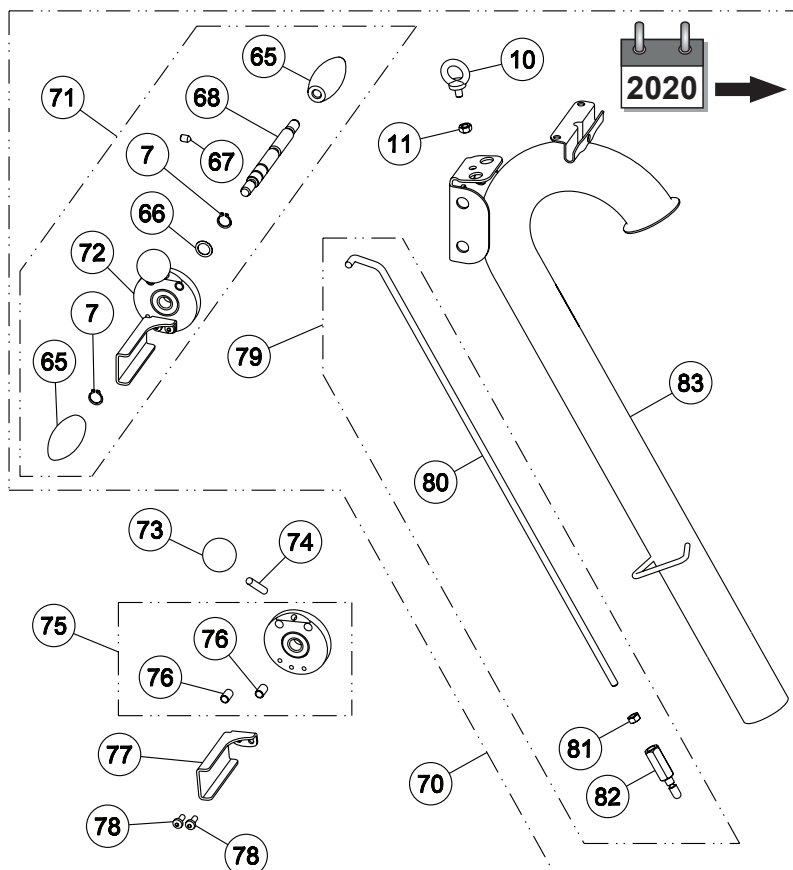


Liste de pièces détachées HUMMEL 01

Prix en EUR valable à partir 29.01.2026

Pos.	Numéro d'article	Description	Prix	Unité
4	0125.1008.000	Rondelle DIN 125 8,4 (M8)	0.47	Unité
21	0912.1008.025	Vis DIN 912 M8x25	0.91	Unité
22	100.50.00.300	Protection courroie, complet (pour HUMMEL à partir de 09/2022)	165.55	Unité
	100.50.00.100	Protection courroie, complet (pour HUMMEL jusqu'à 08/2022 + pour ELF)	166.55	Unité
25	000.01.40.001	Joint torique	1.32	Unité
26	100.50.04.105	Pièce filetée	16.31	Unité
27	7500.1005.012	Vis DIN 7500 C M5x12	1.01	Unité
28	100.01.05.105	Verrouillage de couvercle	15.98	Unité
29	100.58.00.200	Tendeur de courroie, complet	110.15	Unité
30	100.01.00.200	Boîtier avec arbre ponçage et roulements (pour HUMMEL à partir de 09/2022)	1117.86	Unité
	100.01.00.100	Boîtier (pour HUMMEL jusqu'à 08/2022)	1165.87	Unité
31	000.20.45.081	Écrou à oreilles	12.20	Unité
33	0931.1008.075	Vis DIN 931 M8x75	2.11	Unité
39	7337.1004.830	Rivet DIN 7337 4,8x30 Al (pour HUMMEL à partir de 09/2022)	1.36	Unité
	7337.1005.033	Rivet DIN 7337 5x33 Al (pour HUMMEL jusqu'à 08/2022 + pour ELF, PROFIT)	1.38	Unité
40	100.01.01.300	Liston contre des chocs pour boîtier, complet	26.38	Unité
41	100.01.02.100	Feutre d'étanchéité (pour HUMMEL jusqu'à 08/2022)	17.22	Unité
42	9021.1005.000	Rondelle DIN 9021 5,3 (M5)	0.74	Unité
43	0933.1006.014	Vis DIN 933 M6x14	0.51	Unité
44	9021.1006.000	Rondelle DIN 9021 6,4 (M6)	1.06	Unité
45	100.60.00.300	Galet de protection murale avec support	45.88	Unité
46	100.60.01.100	Support	15.68	Unité
47	0934.1006.000	Écrou DIN 934 M6	0.60	Unité
49	100.60.02.200	Galet de protection murale	28.72	Unité
51	000.43.10.252	Palier lisse	8.33	Unité
52	7984.1008.016	Vis DIN 7984 M8x16	1.72	Unité
53	100.44.00.200	Étrier de basculement	22.85	Unité
54	100.44.01.100	Tuyau PVC	6.21	Unité
55	100.01.03.100	Tôle de recouvrement	32.44	Unité
56	100.01.08.200	Écrou avec rivet	8.48	Unité
59	100.01.30.100	Galet guide, complet	72.25	Unité
60	100.50.05.200	Liston contre des chocs pour protection des courroies, complet	16.17	Unité
61	100.33.01.200	Étrier de maintien	25.74	Unité
62	100.33.03.100	Matériel de montage, étrier de maintien	8.25	Unité
	100.33.02.100	Main courante de l'étrier (pour HUMMEL jusqu'à 2019)	18.86	Unité
64	000.10.10.089	Rondelle	2.24	Unité
65	0980.1008.000	Écrou DIN 980 M8	1.62	Unité
66	100.50.02.200	Axe d'articulation de protection courroie (pour HUMMEL à partir de 09/2022)	11.73	Unité
67	100.50.01.200	Palier pour protection courroie (pour HUMMEL à partir de 09/2022)	27.64	Unité
68	100.42.02.200	Tôle de protection, petite (pour HUMMEL à partir de 09/2022)	14.20	Unité
69	0127.1006.000	Bague ressort DIN 127 6 (M6)	0.96	Unité
70	7500.1006.016	Vis DIN DIN 7500 C M6x16	3.04	Unité
71	100.42.01.200	Tôle de protection, grande (pour HUMMEL à partir de 09/2022)	28.39	Unité
72	0912.1006.035	Vis DIN 912 M6x35	1.07	Unité
73	7337.1005.016	Rivet DIN 7337 5x16 Al	1.29	Unité
74	350.03.22.105	Coussinet pour liston contre des chocs pour protection des courroies	2.50	Unité
75	000.43.15.053	Coussinet pour liston contre des chocs pour boîtier	2.61	Unité
76	722.15.20.100	Kit de conversion plaque de base pour HUMMEL CC	96.01	Unité

HUMMEL 2

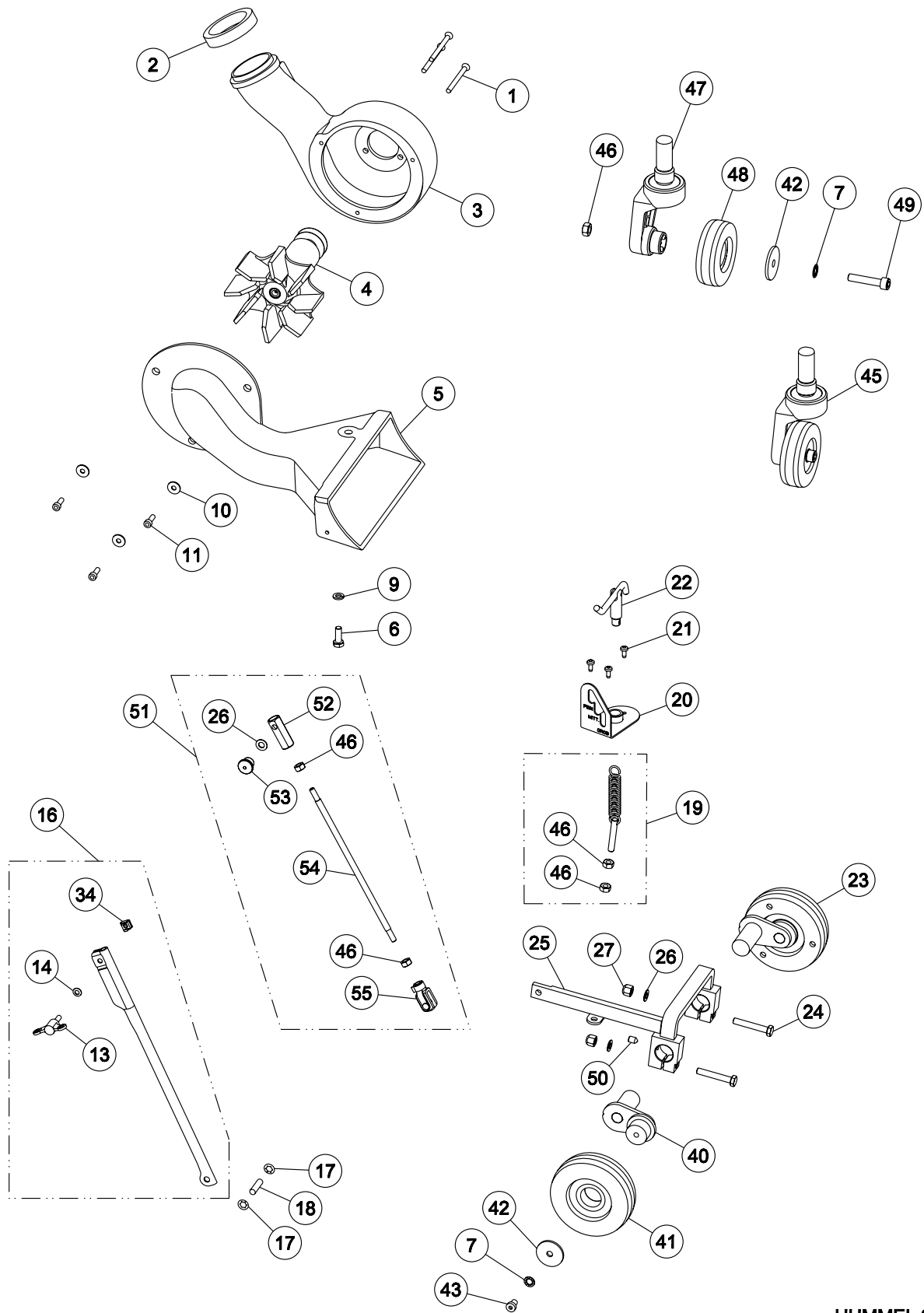


Liste de pièces détachées HUMMEL 02

Prix en EUR valable à partir 29.01.2026

Pos.	Numéro d'article	Description	Prix	Unité
1	100.00.80.105	Sac à poussières pour HUMMEL, SUPERHUMMEL, ELF	47.74	Unité
3	000.17.21.081	Fixation rapide avec capuchon	1.16	Unité
4	0125.1008.000	Rondelle DIN 125 8,4 (M8)	0.47	Unité
5	000.20.56.351	Bouton sphérique	6.79	Unité
6	100.20.18.200	Levier (pour HUMMEL, SUPERHUMMEL jusqu'à 2019 + pour ELF)	36.91	Unité
7	0471.0015.000	Circlip DIN 471 15x1	0.60	Unité
10	0580.1008.000	Anneau à vis DIN 580 M8	11.85	Unité
11	0980.1008.000	Écrou DIN 980 M8	1.62	Unité
12	00.000.41.002	Anneau de fixation	3.96	Unité
13	100.20.26.100	Support pour câble, complet	19.16	Unité
14	100.20.00.200	Tuyau de guidage, complet	282.04	Unité
	102.20.00.200	Tuyau de guidage USA, complet	276.80	Unité
	100.21.00.200	Tuyau de guidage long, complet	334.28	Unité
15	100.20.01.200	Tuyau de guidage (pour HUMMEL jusqu'à 08/2022 + pour ELF)	143.50	Unité
	102.20.01.200	Tuyau de guidage USA (pour HUMMEL jusqu'à 08/2022 + pour ELF)	139.41	Unité
16	100.20.24.100	Tringle de levage partie supérieure, complète	26.32	Unité
	100.20.90.200	Tringle de levage partie supérieure HUMMEL/ELF pour gauchers, complète (Set de modification, HUMMEL jusqu'à 2019)	113.94	Unité
62	100.20.23.200	Anneau d'ajustement	4.83	Unité
65	000.20.31.351	Poignée de guidage	16.01	Unité
	000.20.01.001	Poignée de guidage en bois	28.39	Unité
66	0988.0015.005	Rondelle DIN 988 15x21x0,5	1.12	Unité
67	0914.0008.012	Tige filetée DIN 914 M8x12	2.90	Unité
68	100.20.17.200	Axe pour poignée	28.37	Unité
69	000.17.20.081	Fixation rapide	1.16	Unité
70	100.20.00.300	Tuyau de guidage, complet (pour HUMMEL à partir de 2020)	287.60	Unité
	102.20.00.300	Tuyau de guidage USA, complet (pour HUMMEL à partir de 2020)	277.49	Unité
	100.21.00.300	Tuyau de guidage long, complet (pour HUMMEL à partir de 2020)	334.29	Unité
71	100.20.38.100	Kit de transformation levier d'abaissement (HUMMEL, SUPERHUMMEL jusqu'à 2019)	157.20	Unité
72	100.20.40.100	Levier d'abaissement (pour HUMMEL, SUPERHUMMEL à partir de 2020)	95.51	Unité
73	000.20.56.401	Bouton sphérique	7.24	Unité
74	100.20.45.100	Barre bouton sphérique (pour HUMMEL, SUPERHUMMEL à partir de 2020)	10.30	Unité
75	100.20.42.100	Disque levier d'abaissement (pour HUMMEL, SUPERHUMMEL à partir de 2020)	61.07	Unité
76	000.43.11.081	Palier lisse	7.55	Unité
77	100.20.46.100	Tôle soulever vite (pour HUMMEL, SUPERHUMMEL à partir de 2020)	19.78	Unité
78	7985.1006.816	Vis DIN 7985 M6x16	1.21	Unité
79	100.20.50.100	Tringle de levage partie supérieure, complète (pour HUMMEL à partir de 2020)	35.93	Unité
	100.21.50.100	Tringle de levage partie supérieure longue, complète (pour HUMMEL à partir de 2020)	38.63	Unité
80	100.20.51.100	Tringle de levage partie supérieure (pour HUMMEL à partir de 2020)	25.48	Unité
	100.21.51.100	Tringle de levage partie supérieure, longue (pour HUMMEL à partir de 2020)	28.04	Unité
81	0934.1008.000	Écrou DIN 934 M8	0.64	Unité
82	100.20.52.100	Douille de réglage (pour HUMMEL à partir de 2020)	16.70	Unité
83	100.20.01.300	Tuyau de guidage (pour HUMMEL à partir de 09/2022)	143.50	Unité
	102.20.01.300	Tuyau de guidage USA (pour HUMMEL à partir de 09/2022)	139.41	Unité
84	100.14.10.100	Adaptateur aspiration pour dépoussiéreur au tuyau de guidage (à partir de 2004) de HUMMEL, ELF, SUPERHUMMEL, PROFIT	126.79	Unité

HUMMEL 3

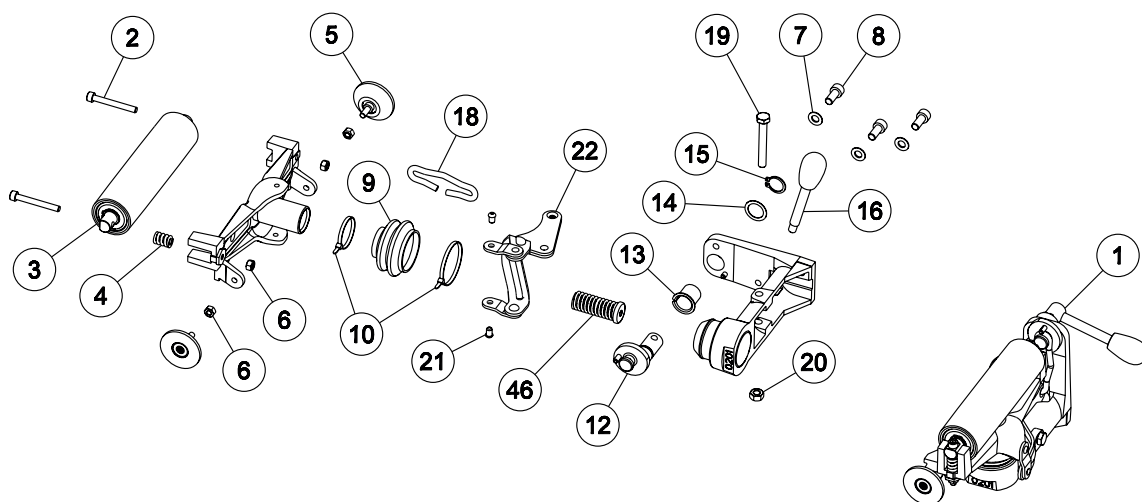


Liste de pièces détachées HUMMEL 03

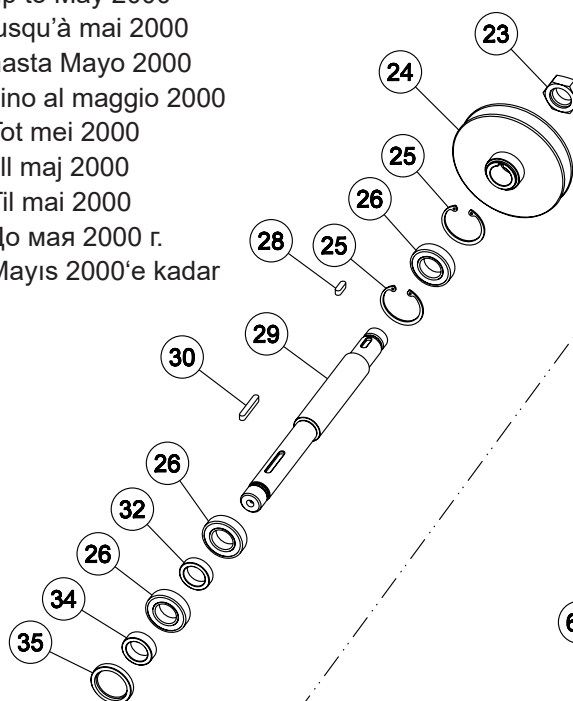
Prix en EUR valable à partir 29.01.2026

Pos.	Numéro d'article	Description	Prix	Unité
1	0965.1006.870	Vis DIN 965 M6x70	1.52	Unité
2	100.08.01.300	Joint d'étanchéité (pour HUMMEL à partir de 09/2022)	9.26	Unité
	100.08.01.200	Joint d'étanchéité (pour HUMMEL jusqu'à 08/2022)	9.26	Unité
3	100.08.00.200	Boîtier de ventilateur (pour HUMMEL à partir de 09/2022)	164.90	Unité
	100.08.00.100	Carter ventilateur (pour HUMMEL jusqu'à 08/2022 + pour ELF)	164.90	Unité
4	100.10.00.200	Insert ventilation, complet	271.88	Unité
5	100.14.00.300	Canal d'aspiration	208.95	Unité
6	0933.1008.022	Vis DIN 933 M8x22	1.09	Unité
7	6797.1008.000	Rondelle DIN 6797 I 8,4 (M8)	0.49	Unité
9	0127.1008.000	Bague ressort DIN 127 8 (M8)	0.54	Unité
10	9021.1006.000	Rondelle DIN 9021 6,4 (M6)	1.06	Unité
11	0912.1006.018	Vis DIN 912 M6x18 (pour HUMMEL à partir de 09/2022)	0.70	Unité
	0912.1008.018	Vis DIN 912 M8x18	0.94	Unité
13	000.20.46.062	Vis à ailettes	9.74	Unité
14	0125.1006.000	Rondelle DIN 125 6,4 (M6)	0.45	Unité
16	100.04.09.100	Tringle partie inférieure, complet	28.94	Unité
17	000.17.20.081	Fixation rapide	1.16	Unité
18	100.04.01.200	Boulon d'articulation	9.48	Unité
19	100.04.25.100	Ressort de traction, complet	13.88	Unité
20	100.04.06.200	Tôle crantée	21.21	Unité
21	7500.1005.012	Vis DIN 7500 C M5x12	1.01	Unité
22	100.04.02.100	Tendeur de ressort, complet	22.45	Unité
23	100.05.00.200	Roue latérale, complète	84.93	Unité
24	0931.1008.050	Vis DIN 931 M8x50	1.26	Unité
25	100.04.60.100	Dispositif de levage (noir, pour HUMMEL à partir de 09/2022)	83.17	Unité
	100.04.50.100	Dispositif de levage (vert, pour HUMMEL de 2020 jusqu'à 08/2022)	83.17	Unité
	100.04.00.100	Dispositif de levage (pour HUMMEL jusqu'à 2019 / pour ELF)	86.28	Unité
26	0125.1008.000	Rondelle DIN 125 8,4 (M8)	0.47	Unité
27	6330.1008.000	Écrou DIN 6330 M8	1.08	Unité
34	000.50.12.061	Écrou M6	7.85	Unité
40	100.05.04.200	Levier de roue	51.62	Unité
41	100.05.29.100	Roue latérale (à partir de 06/1999)	49.34	Unité
42	000.10.10.085	Rondelle	6.45	Unité
43	7984.1008.012	Vis DIN 7984 M8x12	1.68	Unité
45	100.18.00.300	Roue arrière, complète	159.55	Unité
46	0934.1008.000	Écrou DIN 934 M8	0.64	Unité
47	100.18.18.300	Boîte de béquille, complet	103.41	Unité
48	100.18.29.105	Roue arrière (à partir de 2002)	50.38	Unité
	100.18.09.200	Roue arrière (jusqu'à 2001)	69.09	Unité
49	0912.1008.040	Vis DIN 912 M8x40	1.12	Unité
50	0914.0008.012	Tige filetée DIN 914 M8x12	2.90	Unité
51	100.04.58.100	Tringle partie inférieure, complet (pour HUMMEL à partir de 2020)	48.18	Unité
52	100.04.56.100	Pièce d'encliquetage (pour HUMMEL à partir de 2020)	16.70	Unité
53	000.20.15.004	Boulon d'arrêt (pour HUMMEL à partir de 2020)	13.99	Unité
54	100.04.55.100	Tringle partie inférieure (pour HUMMEL à partir de 2020)	20.45	Unité
55	000.25.11.901	Chape (pour HUMMEL à partir de 2020)	10.77	Unité

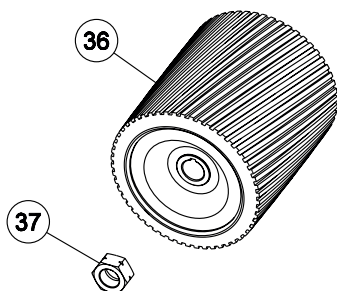
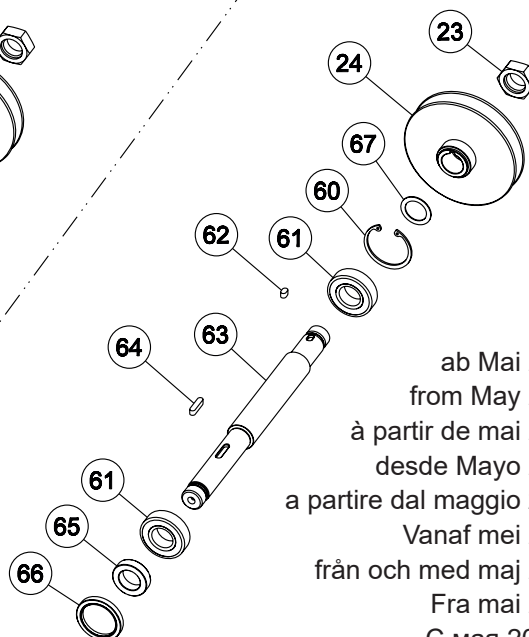
HUMMEL 4



bis Mai 2000
up to May 2000
jusqu'à mai 2000
hasta Mayo 2000
sino al maggio 2000
Tot mei 2000
till maj 2000
Til mai 2000
До мая 2000 г.
Mayis 2000'e kadar



ab Mai 2000
from May 2000
à partir de mai 2000
desde Mayo 2000
a partire dal maggio 2000
Vanaf mei 2000
från och med maj 2000
Fra mai 2000
С мая 2000 г.
Mayis 2000'den itibaren

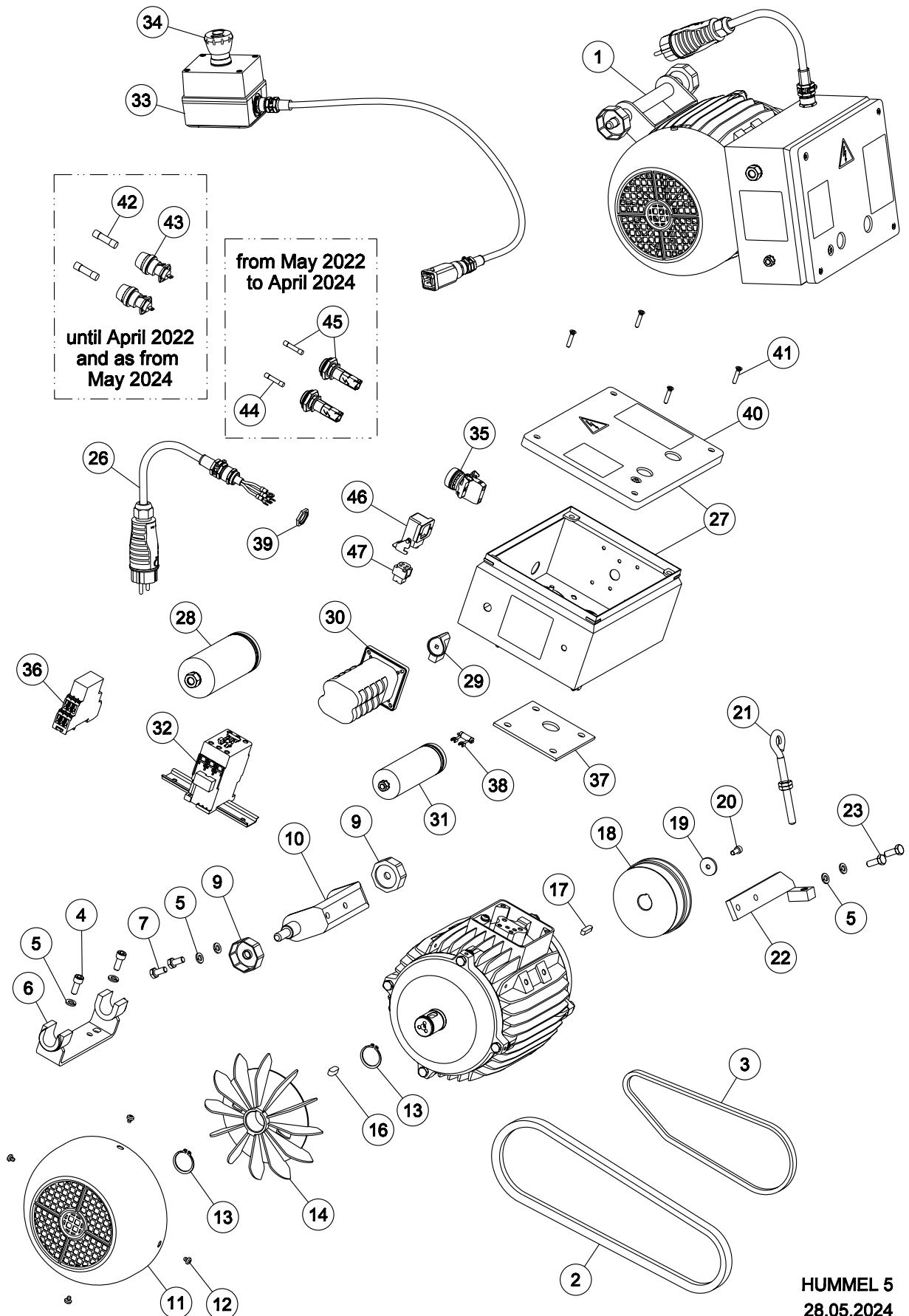


HUMMEL 4
01.06.2013

Liste de pièces détachées HUMMEL 04 Prix en EUR valable à partir 29.01.2026

Pos.	Numéro d'article	Description	Prix	Unité
1	100.45.00.100	Dispositif complet	590.80	Unité
2	0912.1006.050	Vis DIN 912 M6x50	1.08	Unité
3	100.45.12.105	Tambour tendeur	158.25	Unité
4	000.31.13.021	Ressort de pression	8.99	Unité
5	100.45.01.105	Galet de guidage	58.17	Unité
6	0980.1006.000	Écrou DIN 980 M6	1.66	Unité
7	0125.1008.000	Rondelle DIN 125 8,4 (M8)	0.47	Unité
8	0912.1008.018	Vis DIN 912 M8x18	0.94	Unité
9	100.45.81.105	Soufflet	39.65	Unité
10	000.61.10.363	Attache-câbles	0.83	Unité
12	100.45.20.100	Manivelle	58.03	Unité
13	100.45.24.105	Cage à roulement	11.21	Unité
14	0988.0018.005	Rondelle DIN 988 18x25x0,5	1.28	Unité
15	0471.0018.000	Circlip DIN 471 18x1,2	0.64	Unité
16	000.20.32.104	Levier de commande	11.40	Unité
18	100.45.17.100	Raccord	9.76	Unité
19	0931.1008.060	Vis DIN 931 M8x60	1.71	Unité
20	0980.1008.000	Écrou DIN 980 M8	1.62	Unité
21	100.45.61.205	Vis	2.52	Unité
22	100.45.37.100	Double bras, complet	29.30	Unité
23	100.02.05.100	Écrou, filetage à droite	16.71	Unité
24	100.36.00.100	Poulie	101.47	Unité
25	0472.0047.000	Circlip DIN 472 47x1,75	2.88	Unité
26	6005.0025.205	Roulement à billes	40.57	Unité
28	6885.0606.018	Ressort d'ajustement DIN 6885 6x6x18	1.67	Unité
29	100.02.01.100	Arbre de ponçage	141.09	Unité
30	6885.0606.040	Ressort d'ajustement DIN 6885 6x6x40	2.25	Unité
32	100.02.04.105	Bague d'écartement	18.27	Unité
34	100.02.03.105	Anneau de glissement	19.11	Unité
35	000.11.35.102	Étanchéité de l'axe	21.47	Unité
36	120.40.00.100	Tambour de ponçage HUMMEL	379.80	Unité
	120.41.00.100	Tambour de ponçage HUMMEL, dur	404.09	Unité
37	100.02.06.100	Écrou, filetage à gauche	16.71	Unité
46	100.45.45.100	Ressort de pression avec rondelle ressort	9.43	Unité
60	0472.0052.000	Circlip DIN 472 52x2	2.43	Unité
61	6205.0025.205	Roulement à billes	30.45	Unité
62	6885.0606.010	Ressort d'ajustement DIN 6885 6x6x10	1.67	Unité
63	100.02.01.200	Arbre de ponçage	137.75	Unité
64	6885.0606.025	Ressort d'ajustement DIN 6885 6x6x25	1.67	Unité
65	100.02.03.200	Bague d'écartement	10.50	Unité
66	000.11.40.102	Etanchéité de l'axe	18.47	Unité
67	0988.0025.010	Rondelle DIN 988 25x35x1	1.80	Unité

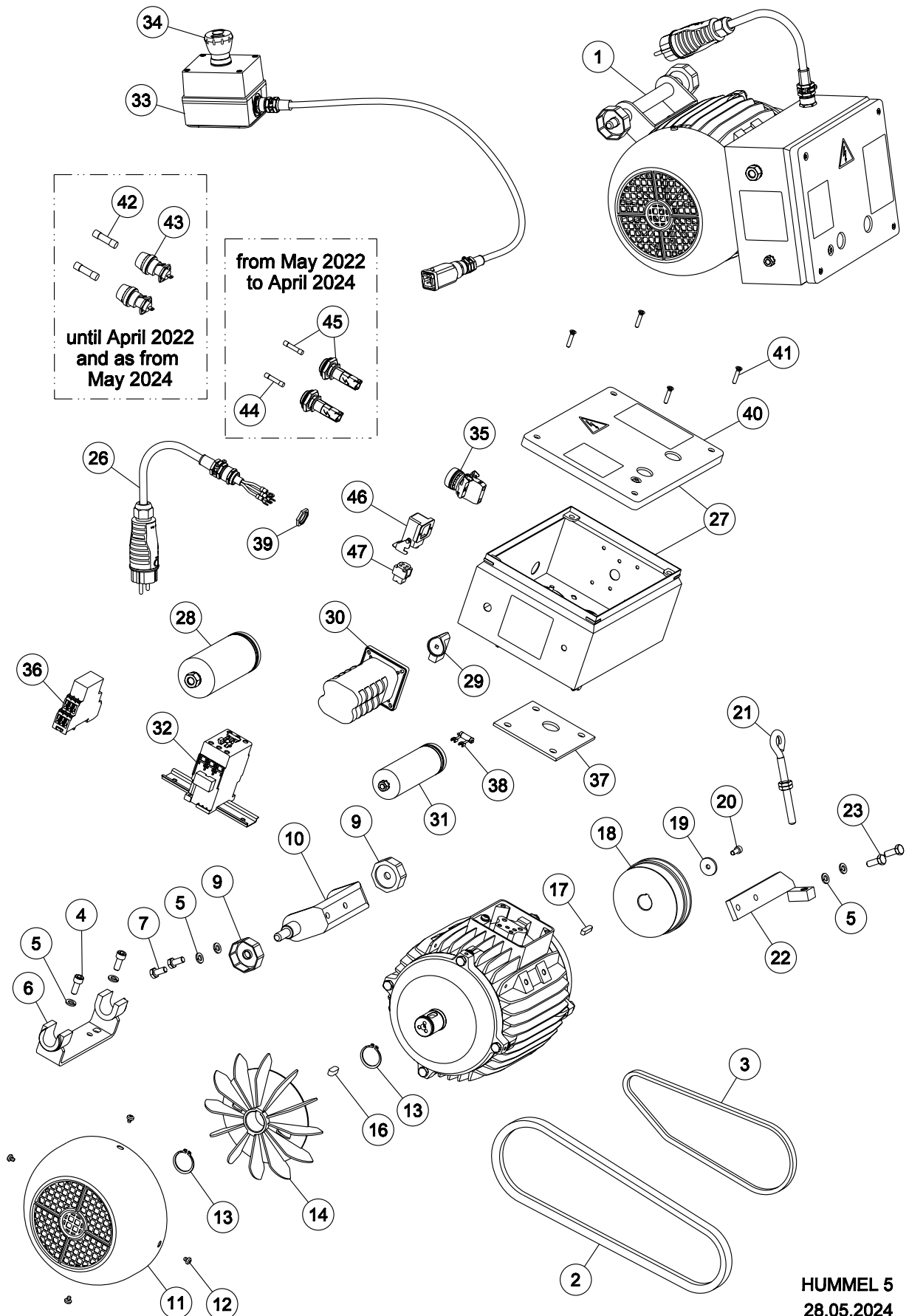
HUMMEL 5



Liste de pièces détachées HUMMEL 05 Prix en EUR valable à partir 29.01.2026

Pos.	Numéro d'article	Description	Prix	Unité
1	100.65.00.100	Moteur, 230 V / 50 Hz / 2,2 kW	2004.50	Unité
	101.65.00.100	Moteur, 230 V / 60 Hz / 2,2 kW	2169.12	Unité
	102.65.00.100	Moteur, 220 V / 60 Hz / 2,9 kW, USA	2479.25	Unité
	105.65.00.100	Moteur, 400 V / 50 Hz / 4,0 kW, courant triphasé	2169.12	Unité
2	000.70.17.192	Courroie trapézoïdale	28.49	Unité
3	000.70.10.067	Courroie trapézoïdale	18.14	Unité
4	0912.1008.020	Vis DIN 912 M8x20	0.91	Unité
5	0127.1008.000	Bague ressort DIN 127 8 (M8)	0.54	Unité
6	100.65.29.200	Support de moteur	58.58	Unité
7	0933.1008.018	Vis DIN 933 M8x18	1.09	Unité
9	100.65.30.100	Écrou de moteur	17.62	Unité
10	100.65.25.100	Suspension de moteur	41.57	Unité
11	100.65.09.100	Couvercle de ventilateur	38.20	Unité
12	7500.1005.006	Vis DIN 7500 C M5x6	1.30	Unité
13	0471.0030.000	Circlip DIN 471 30x1,5	1.13	Unité
14	100.65.08.105	Ventilateur	20.80	Unité
16	6885.0807.020	Ressort d'ajustement DIN 6885 8x7x20	1.99	Unité
17	6885.0606.025	Ressort d'ajustement DIN 6885 6x6x25	1.67	Unité
18	100.65.06.100	Poulie de moteur	101.20	Unité
19	000.10.10.061	Rondelle	6.38	Unité
20	0912.1006.014	Vis DIN 912 M6x14	0.66	Unité
21	100.65.80.205	Anneau à vis	9.14	Unité
22	100.65.35.100	Tendeur de moteur	25.47	Unité
23	0933.1008.022	Vis DIN 933 M8x22	1.09	Unité
26	100.65.75.100	Câble de moteur 3 x 2,5 mm ² (pour moteur à partir de 2008)	56.02	Unité
	000.65.43.251	Câble de moteur 3 x 2,5 mm ² (pour moteur jusqu'à 2007)	64.36	Unité
	102.65.75.100	Câble de moteur 3 x 2,5 mm ² , USA (pour moteur à partir de 2008)	68.58	Unité
	000.65.43.257	Câble de moteur 3 x 2,5 mm ² , USA (pour moteur jusqu'à 2007)	69.63	Unité
	105.65.75.100	Câble de moteur 5 x 1,5 mm ² (pour moteur triphasés à partir de 2008)	68.76	Unité
	000.65.45.151	Câble de moteur 5 x 1,5 mm ² (pour moteur triphasés jusqu'à 2007)	71.29	Unité
27	100.65.40.200	Boîtier de commutateur, 230 V / 50 Hz	129.14	Unité
	102.65.40.200	Boîtier de commutateur, 220-230 V / 60 Hz + courant triphasé	109.13	Unité
28	000.65.10.041	Condensateur de service 40 µF	118.00	Unité
29	000.65.62.211	Bouton de commutateur	13.90	Unité
30	000.65.60.253	Commutateur	205.73	Unité
	000.65.60.401	Commutateur courant triphasé	205.88	Unité
31	000.65.10.061	Condensateur de démarrage 60 µF	85.73	Unité
	000.65.10.131	Condensateur de démarrage 130 µF, USA	157.07	Unité
32	000.65.20.035	Contacteur	200.58	Unité
	000.65.20.032	Contacteur complet, courant triphasé	201.98	Unité
33	102.65.60.200	Interrupteur d'arrêt d'urgence	221.55	Unité
34	000.65.62.221	Bouton rouge pour interrupteur d'arrêt d'urgence	49.59	Unité
35	000.65.25.020	Lampe rouge pour moteur à courant alternatif triphasé	20.50	Unité
36	000.65.20.220	Relais pour moteur à courant alternatif triphasé	145.78	Unité
37	100.65.14.105	Joint	10.39	Unité
38	000.65.12.091	Résistance de décharge	20.31	Unité
39	000.68.60.207	Écrou (pour moteur à partir de 2008)	3.40	Unité
	000.68.60.163	Écrou (pour moteur jusqu'à 2007)	3.77	Unité
40	100.65.47.200	Couvercle boîtier avec joint	71.82	Unité
41	7500.1005.825	Vis DIN 7500 M M5x25	1.01	Unité

HUMMEL 5

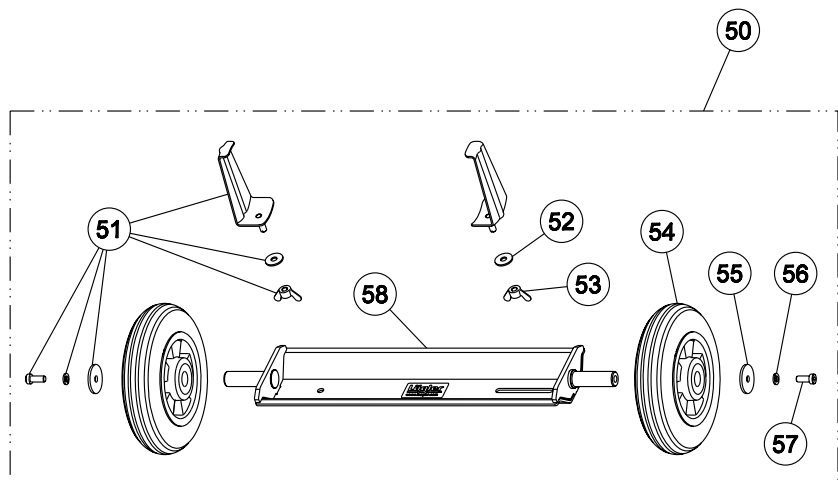
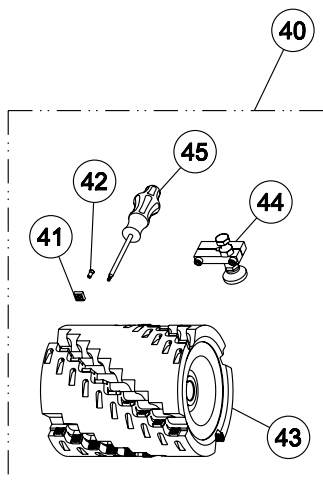
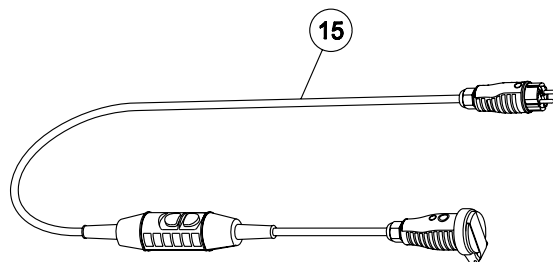
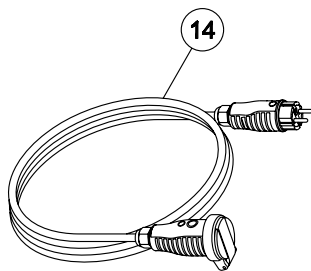
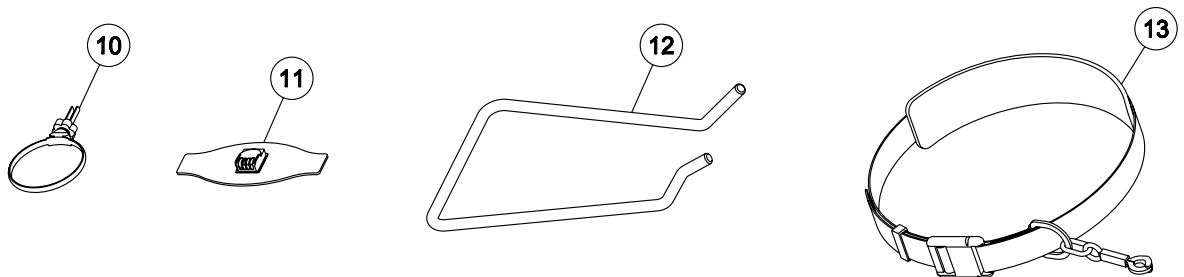
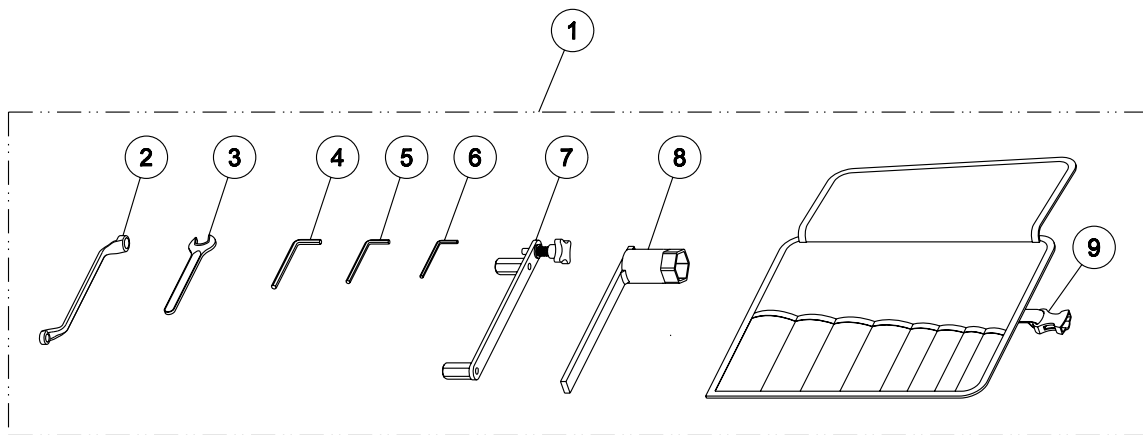


HUMMEL 5
28.05.2024

Liste de pièces détachées HUMMEL 05
Prix en EUR valable à partir 29.01.2026

Pos.	Numéro d'article	Description	Prix	Unité
42	000.65.80.063	Fusible (pour moteurs USA jusqu'à 04/2022 et à partir de 05/2024)	26.38	Unité
43	000.65.82.012	Porte-fusible (pour moteurs USA jusqu'à 04/2022 et à partir de 05/2024)	28.62	Unité
44	000.65.80.065	Fusible (pour les moteurs USA de 05/2022 à 04/2024)	10.76	Unité
45	000.65.82.020	Kit de transformation pour porte-fusible (pour les moteurs USA de 05/2022 à 04/2024)	50.17	Unité
46	000.65.71.023	Embase encastrée (pour verrouillage)	19.14	Unité
47	000.65.72.022	Insert de douille	24.27	Unité

HUMMEL 6

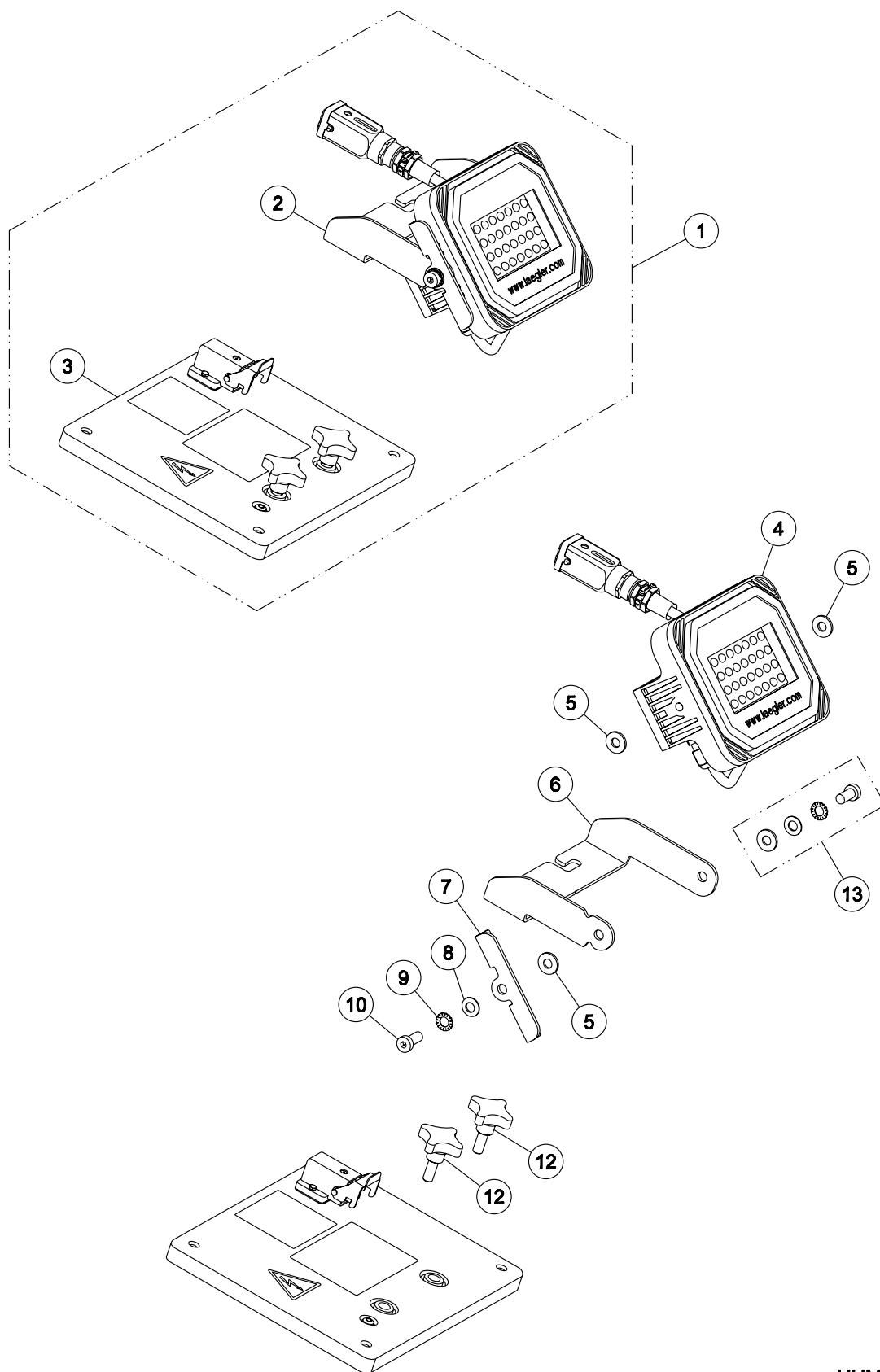


Liste de pièces détachées HUMMEL 06

Prix en EUR valable à partir 29.01.2026

Pos.	Numéro d'article	Description	Prix	Unité
1	100.98.00.200	Pochette à outils, complète (pour HUMMEL à partir de 09/2022)	71.86	Unité
	100.98.00.100	Pochette à outils, complète (pour HUMMEL jusqu'à 08/2022 + pour ELF)	71.86	Unité
2	000.95.21.103	Clé polygonale 10/13 mm	11.82	Unité
3	000.95.11.171	Clé à fourche 17 mm	6.33	Unité
4	000.93.11.061	Clé mâle à six pans 6 mm	4.54	Unité
5	000.93.11.051	Clé mâle à six pans 5 mm	3.43	Unité
6	000.93.11.041	Clé mâle à six pans 4 mm	3.20	Unité
7	100.00.50.200	Dispositif de réglage (pour HUMMEL à partir de 09/2022)	20.52	Unité
	100.00.50.100	Dispositif de réglage (pour HUMMEL jusqu'à 08/2022 + pour ELF)	20.52	Unité
8	100.00.45.105	Clé de tambour	30.34	Unité
9	000.01.30.012	Pochette à outils, vide	20.85	Unité
10	000.01.40.110	MultiClip	10.74	Unité
11	000.01.20.013	Masque de protection des voies respiratoires FFP2	10.00	Unité
12	100.00.55.200	Étrier de retenue HUMMEL (à partir de 2000)	57.36	Unité
13	000.01.50.010	Ceinture de sécurité	91.63	Unité
14	000.65.53.251	Câble de rallonge 3 x 2,5 mm², 10 m	137.93	Unité
	000.65.53.252	Câble de rallonge 3 x 2,5 mm², 20 m	257.47	Unité
	000.65.55.151	Câble de rallonge 5 x 1,5 mm², 10 m, courant triphasé	184.14	Unité
15	000.01.65.020	Interrupteur de protection PRCD-S (pour réseau électrique allemand)	224.66	Unité
40	000.10.42.250	Kit tambour de fraisage HUMMEL avec Systainer	2585.31	Unité
	000.01.30.055	Systainer pour tambour de fraisage	193.63	Unité
41	900.02.45.105	Insertion indexable de carbure (10 pièces par paquet)	219.23	Pack
42	900.02.47.105	Vis pour couteaux	6.08	Unité
43	000.10.42.241	Tambour de fraisage	2569.29	Unité
44	000.10.42.243	Butée de profondeur, complète	296.18	Unité
45	000.91.30.151	Tournevis à Torx T15	18.47	Unité
50	720.00.00.300	Chariot de transport TRANSCART, complet	284.41	Unité
51	720.10.00.300	Accessoire TRANSCART (à partir de 2022)	29.56	Unité
	720.10.00.200	Accessoire TRANSCART (jusqu'à 2021)	29.29	Unité
52	0125.1008.000	Rondelle DIN 125 8,4 (M8)	0.47	Unité
53	0315.1008.000	Écrou à ailettes DIN 315 M8	2.43	Unité
54	850.05.19.105	Roue (pour SINGLE à partir de 2019, pour TRANSCART à partir de 2022)	74.83	Unité
	720.05.00.205	Roue TRANSCART (jusqu'à 2021)	66.11	Unité
55	000.10.10.085	Rondelle	6.45	Unité
56	0127.1008.000	Bague ressort DIN 127 8 (M8)	0.54	Unité
57	7984.1008.020	Vis DIN 7984 M8x20	1.13	Unité
58	720.01.00.300	Châssis TRANSCART (à partir de 2022)	136.78	Unité
	720.01.00.200	Châssis TRANSCART (jusqu'à 2021)	135.48	Unité

HUMMEL 7

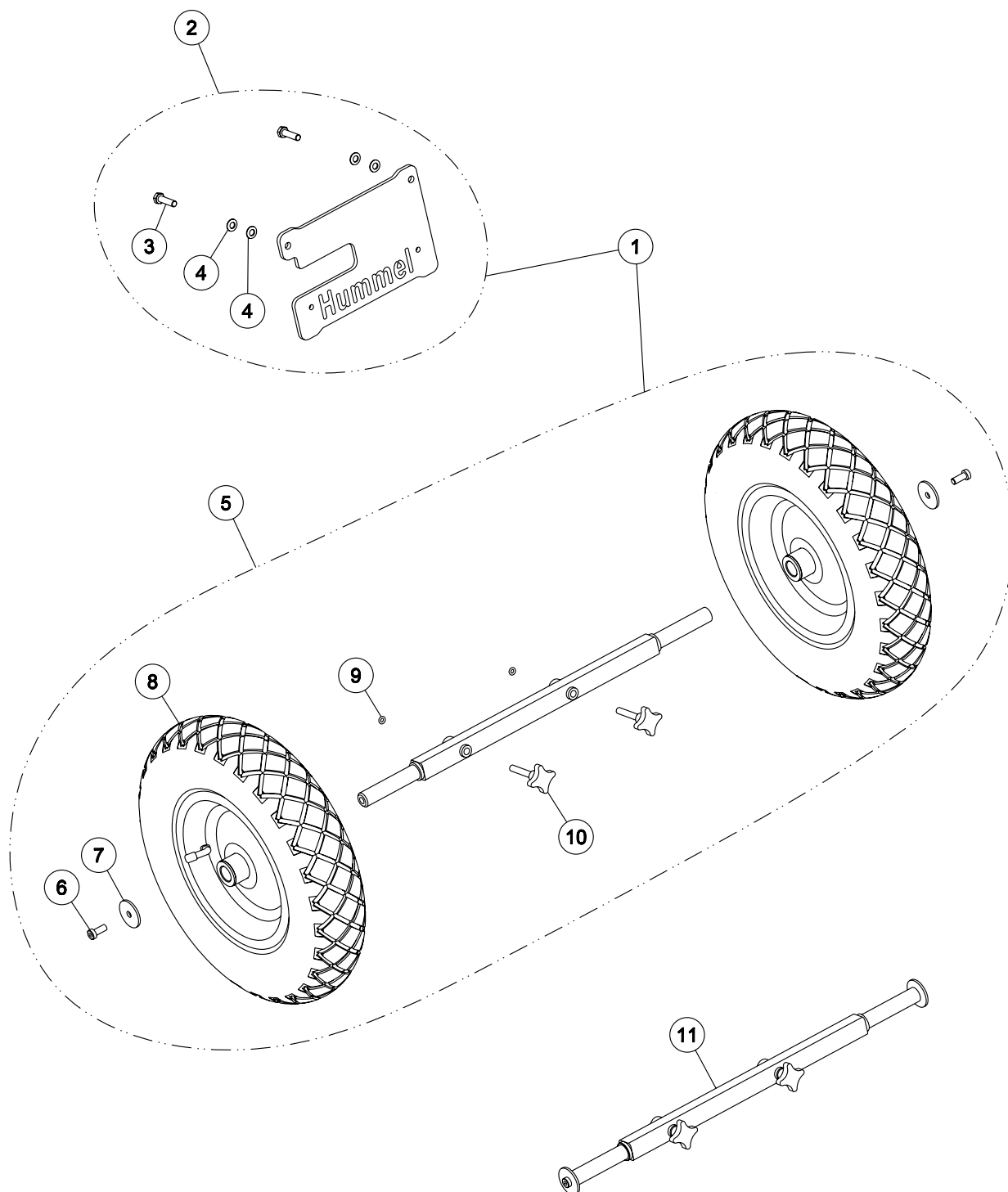


Liste de pièces détachées HUMMEL 07

Prix en EUR valable à partir 29.01.2026

Pos.	Numéro d'article	Description	Prix	Unité
1	100.63.00.100	Kit de transformation HUMMEL LED (pour machines à partir de l'année 1990). L'installation de la lampe LED ne doit être effectuée que par un électricien qualifié!	369.25	Unité
	100.63.00.200	Kit de transformation HUMMEL LED (pour machines à partir de l'année 2020). L'installation de la lampe LED ne doit être effectuée que par un électricien qualifié!	344.40	Unité
2	100.63.01.100	Lampe de travail LED HUMMEL, complète	237.12	Unité
3	100.63.47.100	Couvercle de boîte de distribution, pour lampe LED	190.40	Unité
4	100.63.03.100	Lampe de travail LED HUMMEL	176.93	Unité
5	000.10.10.089	Rondelle	2.24	Unité
6	100.63.12.100	Support lampe	34.76	Unité
7	100.63.13.100	Arrêt pivotant	19.50	Unité
8	0125.1008.000	Rondelle DIN 125 8,4 (M8)	0.47	Unité
9	6798.1008.900	Rondelle DIN 6798 A 8,4 (M8)	0.49	Unité
10	7984.1008.020	Vis DIN 7984 M8x20	1.13	Unité
12	000.20.20.087	Vis à poignée croisée M8x20	6.64	Unité
13	100.63.15.100	Matériel de montage, Lampe LED	4.33	Unité

HUMMEL 8



Liste de pièces détachées HUMMEL 08
Prix en EUR valable à partir 29.01.2026

Pos.	Numéro d'article	Description	Prix	Unité
1	722.00.00.100	Aide du transport HUMMEL CC (CrossCountry) por HUMMEL à partir de 2000	379.80	Unité
2	722.15.20.100	Kit de conversion plaque de base pour HUMMEL CC	96.01	Unité
3	0933.1008.030	Vis DIN 933 M8x30	1.11	Unité
4	0125.1008.000	Rondelle DIN 125 8,4 (M8)	0.47	Unité
5	722.10.00.100	Unité mobile pour HUMMEL CC	283.80	Unité
6	7984.1008.020	Vis DIN 7984 M8x20	1.13	Unité
7	000.10.10.085	Rondelle	6.45	Unité
8	722.10.21.105	Roue pour HUMMEL CC et TRIO CC	84.04	Unité
9	000.11.05.901	Anneau O	1.48	Unité
10	000.20.20.088	Vis à poignée croisée M8x45	8.93	Unité
11	722.10.10.100	Axe de roue pour HUMMEL CC, prémonté	125.32	Unité

Prix: Tous les prix (sous réserve de modifications) sont nets, hors TVA

Livraison: ex usine (EXW) de Güglingen-Frauenzimmern (Incoterms 2010)

La base de toutes les transactions, c'est la version actuelle de nos termes et conditions, voir www.laegler.com!

Eugen Lägler GmbH
Kappelrain 2
74363 Güglingen
Allemagne
Tel.: +49 (0)7135 98 90-0
Fax.: +49 (0)7135 98 90-98
Email: info@laegler.de
Internet: www.laegler.com