



Deutsch

Ersatzteile

für die Rand-, Ecken- und Treppenschleifmaschine

FLIP®

Lägler
www.laegler.com



ACHTUNG!

Damit Sie von uns die richtigen Ersatzteile erhalten, geben Sie bitte bei Anfragen und Ersatzteilbestellungen immer die Seriennummern Ihrer Maschinen an!

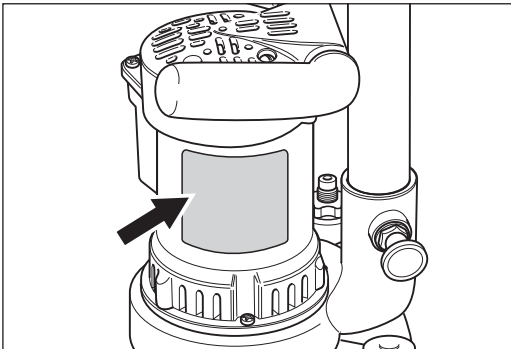


Abb. 1 Typenschild am Motorgehäuse.

Das Typenschild der FLIP® befindet sich seitlich am Motorgehäuse (Abb. 1). Darauf sind folgende technische Daten der Maschine angegeben (Abb. 2):

- 1 Hersteller
- 2 **Seriennummer der Maschine (Mach.-No.)**
- 3 Baujahr (Year)
- 4 Maschinenname (Type)
- 5 erforderliche Netzspannung in Volt (V)
- 6 Stromaufnahme des Motors in Ampere (A)
- 7 Motorfrequenz in Hertz (Hz)
- 8 Motorleistung in Kilowatt (KW)
- 9 Motordrehzahl in 1/min (Rpm)
- 10 Maschinengewicht in Kilogramm (Weight)
- 11 Isolationsklasse (Insul. Cl.)
- 12 Schutzart (Prot. Cat.)
- 13 Stromart (Type of Current, AC für Wechselstrom)
- 14 Herstellungsland Deutschland

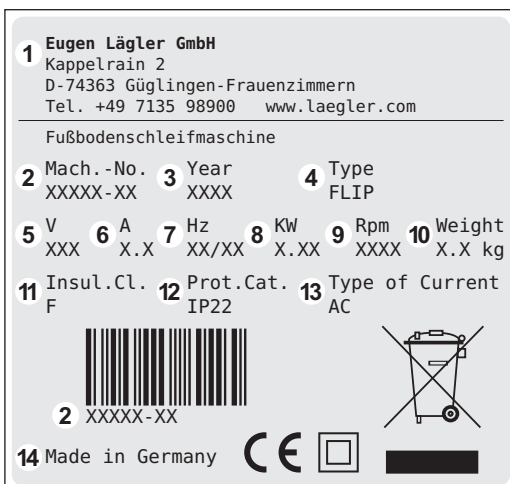
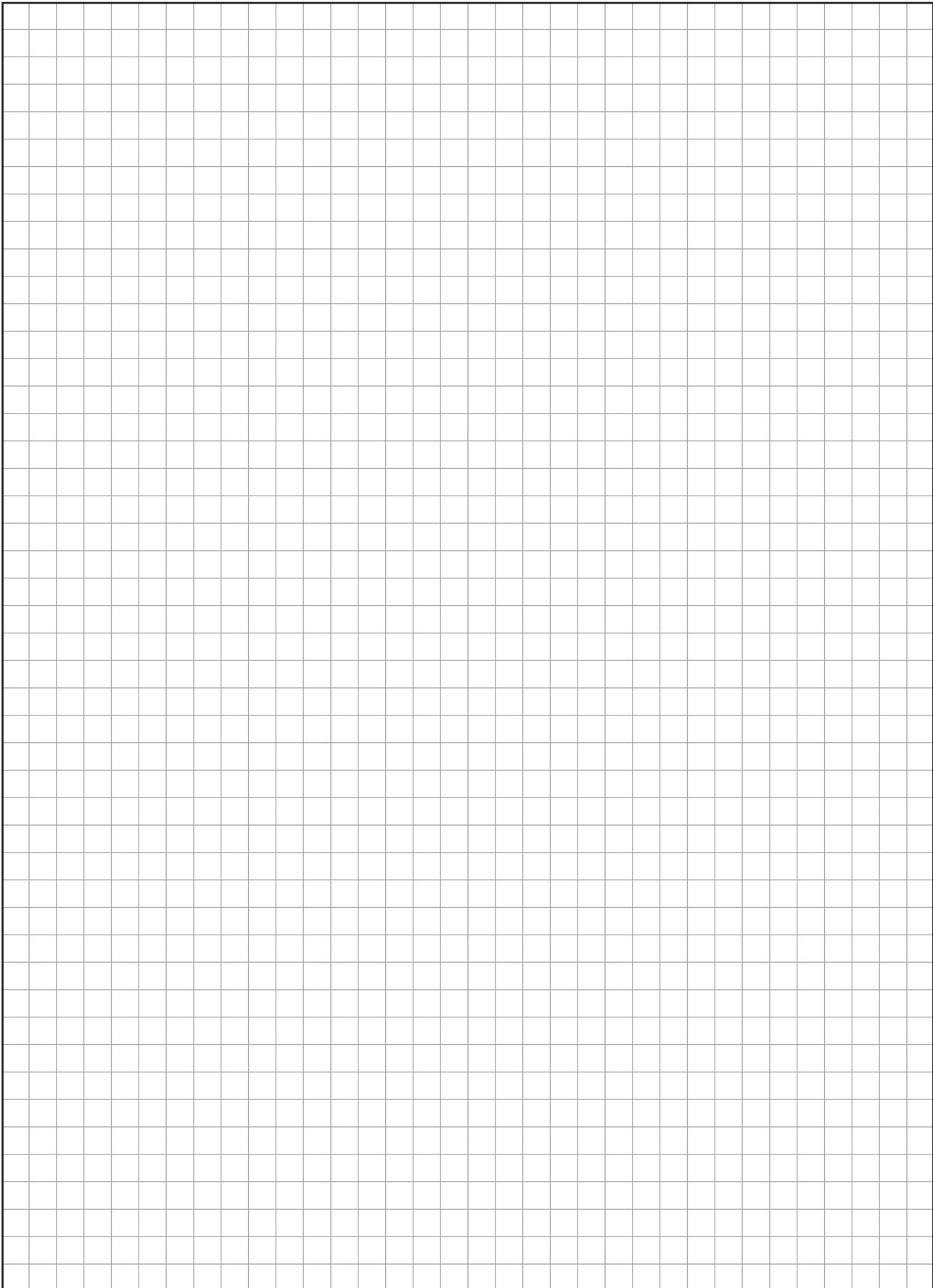
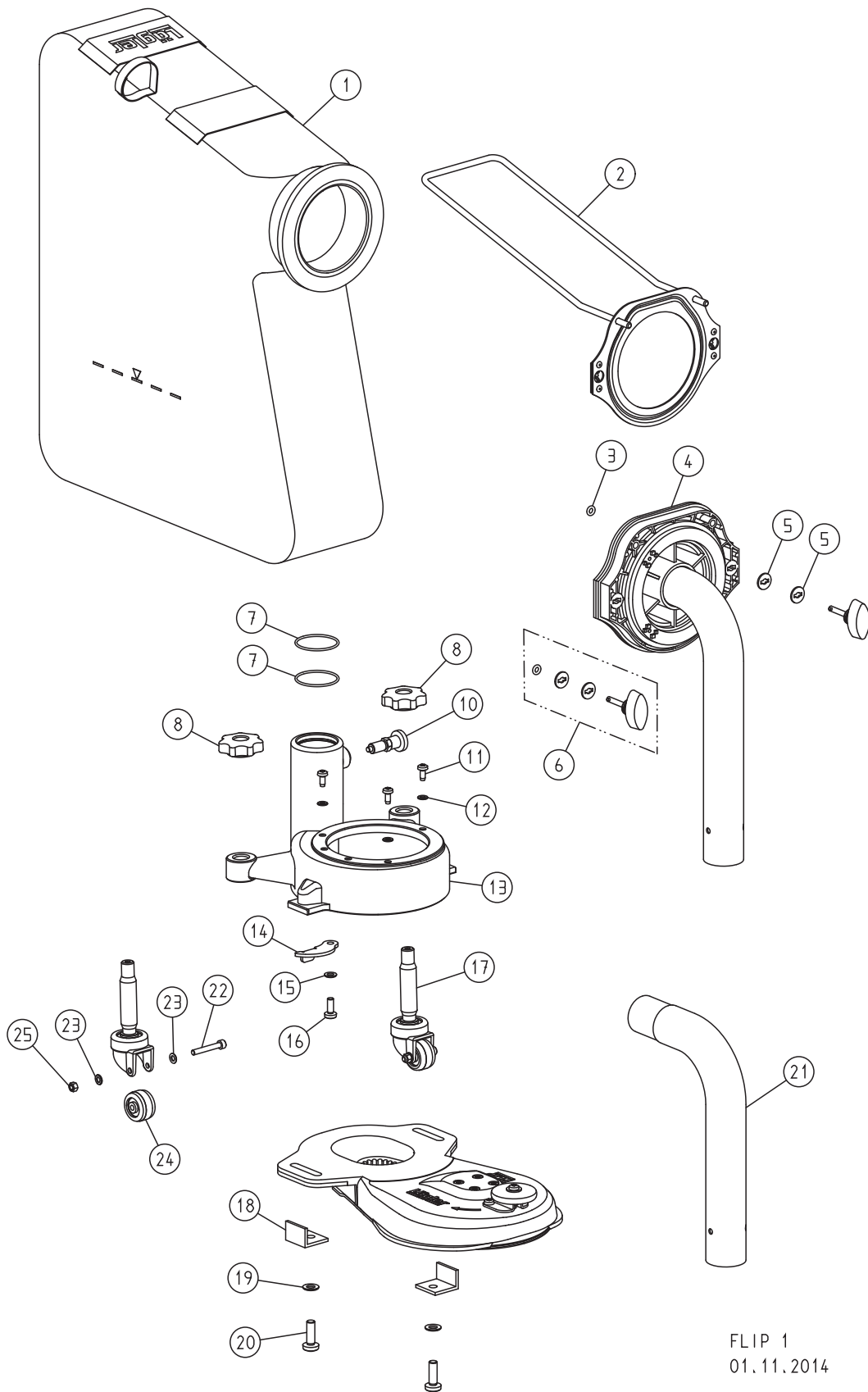


Abb. 2 Angaben auf dem Typenschild (siehe Haupttext).



ERSATZTEILE FLIP®

ACHTUNG: Bitte geben Sie bei Anfragen und Ersatzteilbestellungen immer die Seriennummern Ihrer Maschinen an!



FLIP 1
01.11.2014

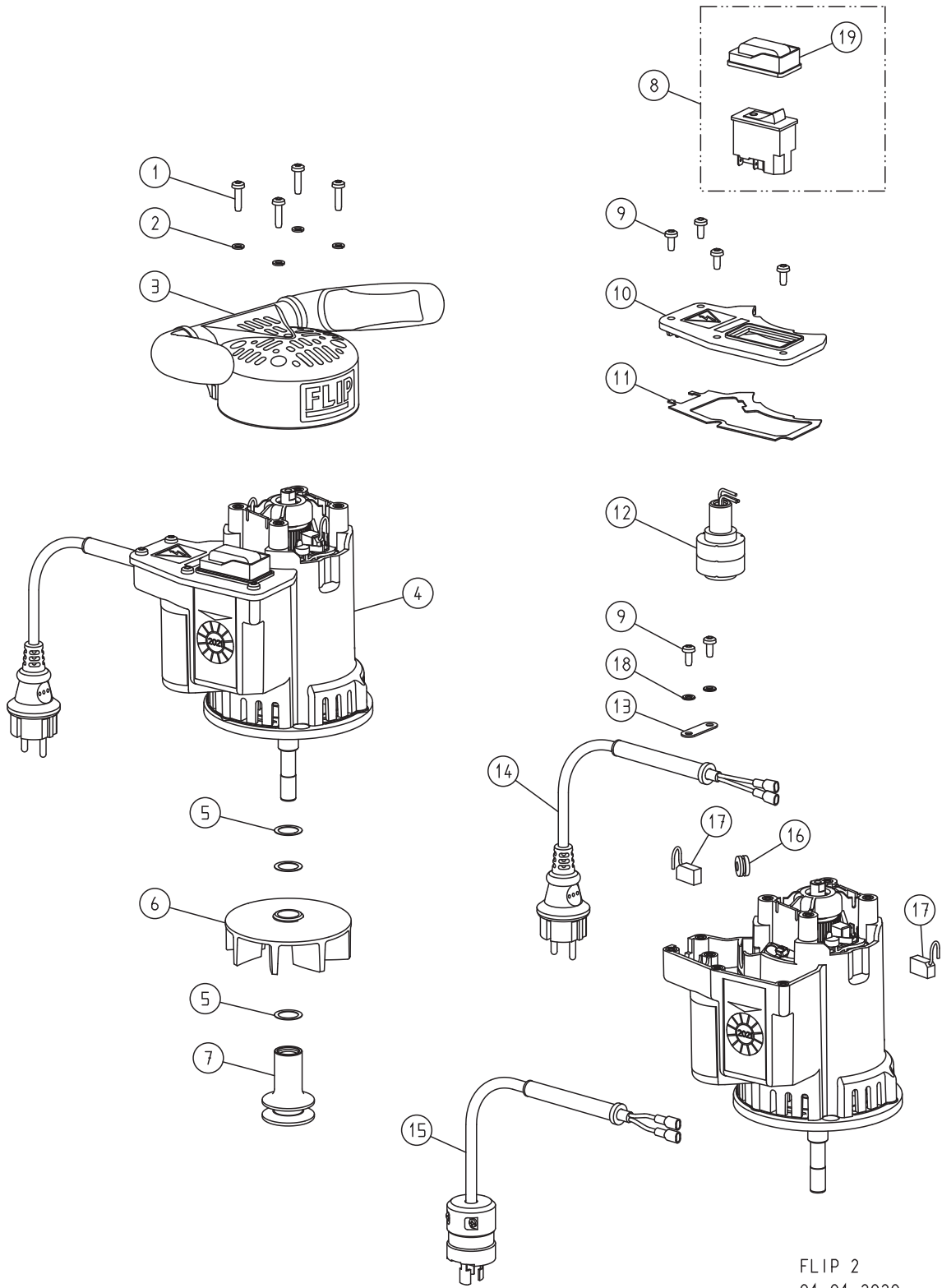
ERSATZTEILE FLIP®

| Pos. | Artikel-Nr. | Bezeichnung |
|------|---------------|---|
| | 320.00.80.100 | Staubstutzen, komplett |
| 1 | 320.00.86.105 | Staubstutzen |
| 2 | 320.00.82.100 | Halteblech mit Bügel |
| 3 | 000.11.05.901 | O-Ring |
| 4 | 320.14.00.100 | Rohrstutzen, komplett |
| 5 | 000.10.10.055 | Scheibe |
| 6 | 000.25.11.433 | Verschlusszapfen |
| 7 | 000.11.40.901 | O-Ring |
| 8 | 320.05.11.205 | Sterngriff (Kontermutter) |
| 10 | 000.20.15.005 | Rastbolzen |
| 11 | 7500.1005.012 | Schraube |
| 12 | 0125.1005.000 | Scheibe |
| 13 | 320.08.10.100 | Ventilatorgehäuse, komplett |
| 14 | 320.08.03.100 | Riemenspannblech |
| 15 | 0125.1006.000 | Scheibe |
| 16 | 7985.1006.816 | Schraube |
| 17 | 320.05.00.200 | Lenkrolle, komplett |
| 18 | 320.01.09.100 | Führungswinkel |
| 19 | 0125.1008.000 | Scheibe |
| 20 | 7985.1008.825 | Schraube |
| 21 | 320.14.92.100 | Rohrstutzen für Staubsaugeranschluss, 38 + 40 mm Außendurchmesser |
| 22 | 0912.1005.035 | Schraube |
| 23 | 0125.1005.000 | Scheibe |
| 24 | 320.05.09.305 | Laufrolle |
| 25 | 0980.1005.000 | Mutter |

ACHTUNG: Bitte geben Sie bei Anfragen und Ersatzteilbestellungen immer die Seriennummern Ihrer Maschinen an!

ERSATZTEILE FLIP®

ACHTUNG: Bitte geben Sie bei Anfragen und Ersatzteilbestellungen immer die Seriennummern Ihrer Maschinen an!



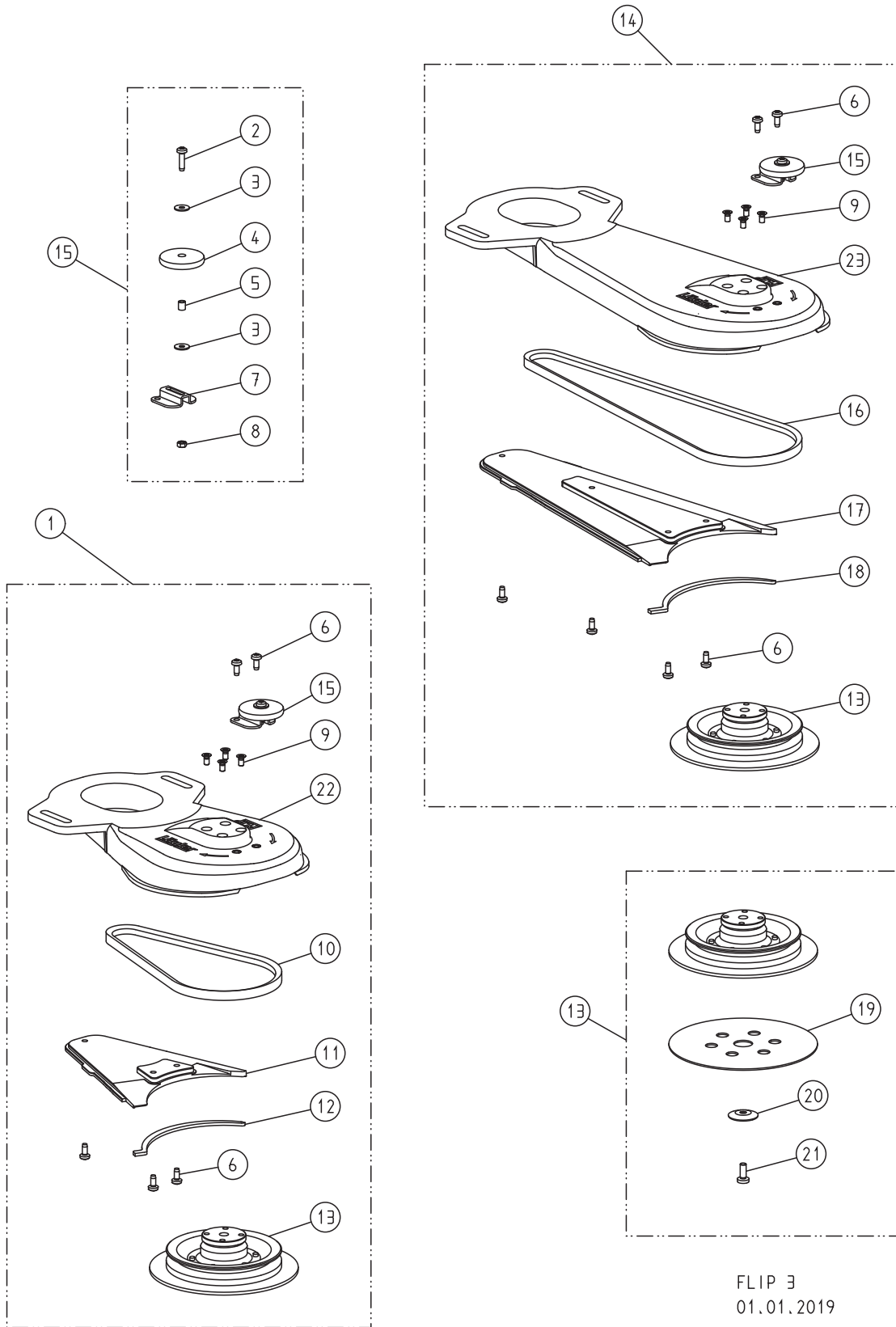
FLIP 2
01.01.2020

| Pos. | Artikel-Nr. | Bezeichnung |
|------|---------------|---|
| 1 | 7500.1005.020 | Schraube |
| 2 | 0127.1005.000 | Federring |
| 3 | 320.20.10.105 | Griffstück FLIP |
| 4 | 320.65.00.100 | Universalmotor, 230 V / 50 + 60 Hz |
| | 322.65.00.100 | Universalmotor, 110 V / 50 + 60 Hz, USA |
| 5 | 0988.0016.005 | Scheibe |
| 6 | 320.10.10.200 | Ventilatorflügel |
| 7 | 320.65.06.100 | Motorriemenscheibe |
| 8 | 000.65.60.256 | Schalter, 230 V / 50 + 60 Hz |
| | 000.65.60.156 | Schalter, 110 + 120 V / 50 + 60 Hz |
| 9 | 7500.1005.012 | Schraube |
| 10 | 320.65.47.100 | Deckel mit Dichtung |
| 11 | 320.65.48.105 | Deckeldichtung |
| 12 | 320.65.30.100 | Funkentstörfilter, komplett |
| 13 | 320.65.59.100 | Spannbügel |
| 14 | 000.65.42.151 | Motorkabel 2 x 1,5 mm ² |
| 15 | 000.65.42.153 | Motorkabel 2 x 1,5 mm ² , USA |
| 16 | 000.63.12.071 | Durchführungsstülle |
| 17 | 000.65.84.012 | Kohlebürste FLIP |
| 18 | 0125.1005.000 | Scheibe |
| 19 | 000.65.62.160 | PVC-Kappe mit Rahmen und Flachdichtung für Schalter |

ACHTUNG: Bitte geben Sie bei Anfragen und Ersatzteilbestellungen immer die Seriennummern Ihrer Maschinen an!

ERSATZTEILE FLIP®

ACHTUNG: Bitte geben Sie bei Anfragen und Ersatzteilbestellungen immer die Seriennummern Ihrer Maschinen an!



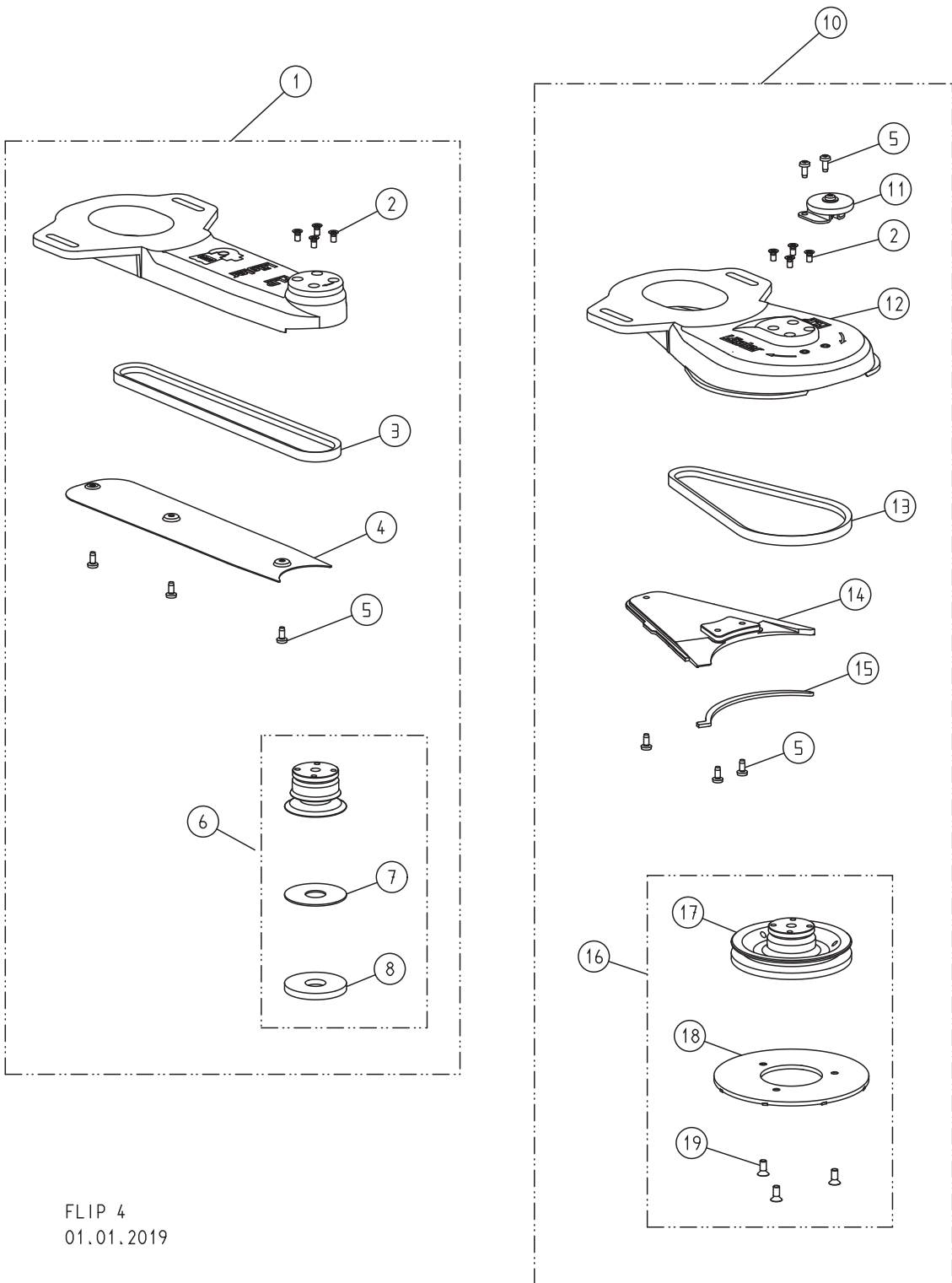
FLIP 3
01.01.2019

ERSATZTEILE FLIP®

| Pos. | Artikel-Nr. | Bezeichnung |
|------|---------------|--|
| 1 | 320.01.00.100 | Kurzer Vorsatz FLIP, komplett |
| 2 | 7500.1005.020 | Schraube |
| 3 | 9021.1005.000 | Scheibe |
| 4 | 320.60.02.100 | Wandschutzrolle |
| 5 | 000.43.15.052 | Buchse |
| 6 | 7500.1005.012 | Schraube |
| 7 | 320.60.01.100 | Halter für Wandschutzrolle |
| 8 | 0934.1005.000 | Mutter |
| 9 | 0965.1005.810 | Schraube |
| 10 | 000.70.10.055 | Keilriemen |
| 11 | 320.01.03.100 | Vorsatzdeckel kurz, komplett |
| 12 | 320.01.51.105 | Flauschabdichtung (Vorsatzdeckel kurz) |
| 13 | 320.01.91.100 | Schleifteller, komplett |
| 14 | 330.01.00.100 | Langer Vorsatz FLIP, komplett |
| 15 | 320.60.00.100 | Wandschutzrolle mit Halter |
| 16 | 000.70.10.087 | Keilriemen |
| 17 | 330.01.03.100 | Vorsatzdeckel lang, komplett |
| 18 | 330.01.51.105 | Flauschabdichtung (Vorsatzdeckel lang) |
| 19 | 350.03.35.205 | Kletthaftscheibe 150 mm |
| 20 | 320.02.05.100 | Papierspannscheibe |
| 21 | 7985.1006.816 | Schraube |
| 22 | 320.01.01.105 | Kurzer Vorsatz FLIP (nur Gehäuse) |
| 23 | 330.01.01.105 | Langer Vorsatz FLIP (nur Gehäuse) |

ACHTUNG: Bitte geben Sie bei Anfragen und Ersatzteilbestellungen immer die Seriennummern Ihrer Maschinen an!

ACHTUNG: Bitte geben Sie bei Anfragen und Ersatzteilbestellungen immer die Seriennummern Ihrer Maschinen an!



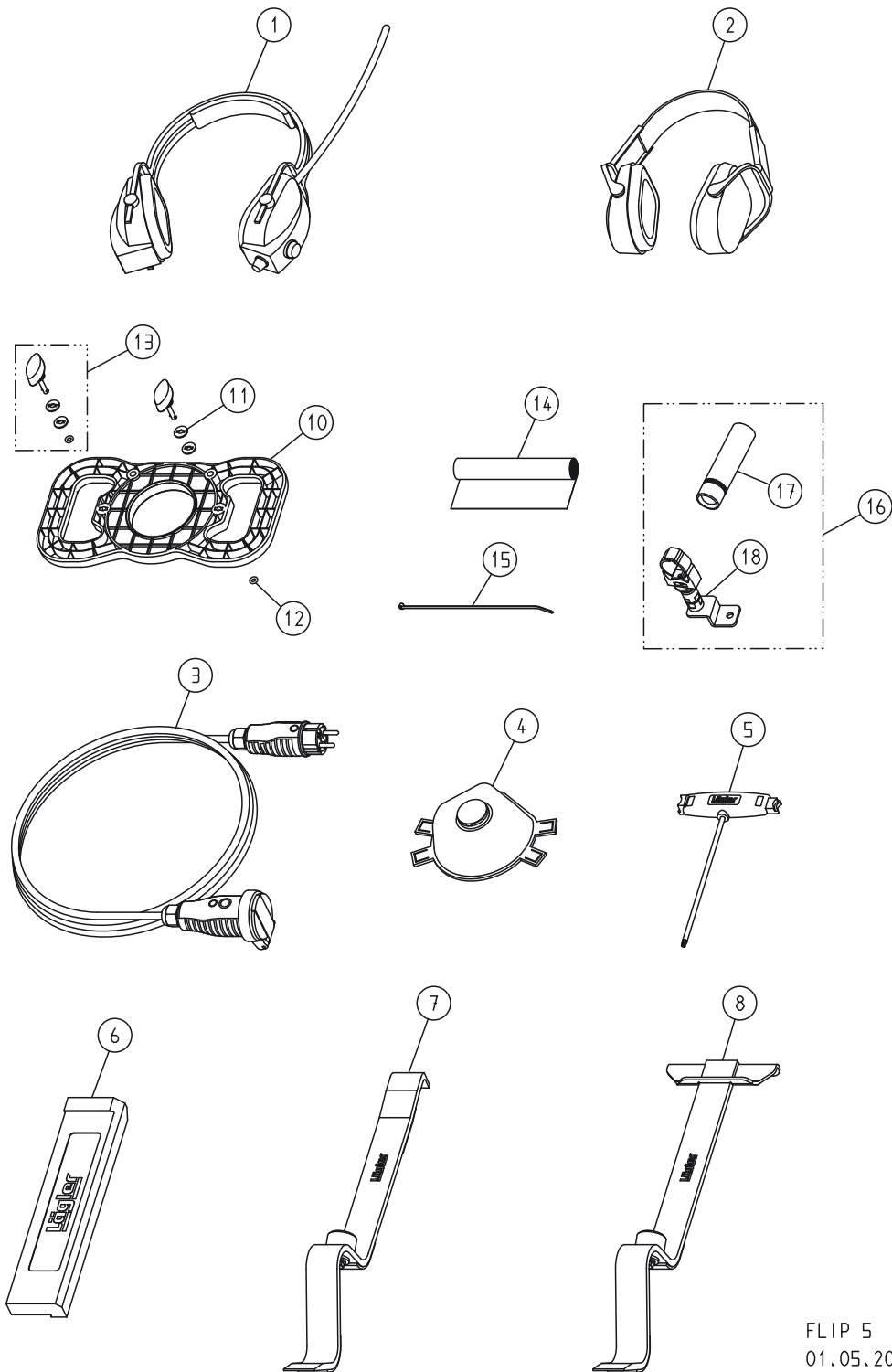
FLIP 4
01.01.2019

| Pos. | Artikel-Nr. | Bezeichnung |
|------|---------------|--|
| 1 | 335.01.00.100 | Eckenvorsatz FLIP, komplett |
| 2 | 0965.1005.810 | Schraube |
| 3 | 000.70.10.067 | Keilriemen |
| 4 | 335.01.02.100 | Deckel Eckenvorsatz |
| 5 | 7500.1005.012 | Schraube |
| 6 | 335.01.91.100 | Schleifteller für Eckenvorsatz, komplett |
| 7 | 335.02.12.105 | Kletthaftbelag selbstklebend |
| 8 | 335.02.13.105 | Kletthafttring flexibel |
| 10 | 320.01.60.100 | Kurzer Fräsvorsatz FLIP, komplett |
| 11 | 320.60.00.100 | Wandschutzrolle mit Halter |
| 12 | 320.01.01.105 | Kurzer Vorsatz FLIP (nur Gehäuse) |
| 13 | 000.70.10.055 | Keilriemen |
| 14 | 320.01.03.100 | Vorsatzdeckel kurz, komplett |
| 15 | 320.01.51.105 | Flauschabdichtung (Vorsatzdeckel kurz) |
| 16 | 320.01.61.100 | Frästeller FLIP, komplett |
| 17 | 320.03.60.100 | Riemenscheibe Frästeller FLIP |
| 18 | 320.02.21.100 | Frästeller FLIP |
| 19 | 0965.1006.814 | Schraube |

ACHTUNG: Bitte geben Sie bei Anfragen und Ersatzteilbestellungen immer die Seriennummern Ihrer Maschinen an!

ERSATZTEILE FLIP®

ACHTUNG: Bitte geben Sie bei Anfragen und Ersatzteilbestellungen immer die Seriennummern Ihrer Maschinen an!



FLIP 5
01.05.2015

| Pos. | Artikel-Nr. | Bezeichnung |
|------|---------------|--|
| 1 | 000.01.10.011 | Kapselgehörschützer MUSIMUFF mit UKW-Radio |
| 2 | 000.01.10.021 | Kapselgehörschützer POCKET mit Tasche |
| 3 | 000.65.53.151 | Verlängerungskabel 3 x 1,5 mm ² , 10 m lang |
| 4 | 000.01.20.010 | Atemschutzmaske P3 |
| 5 | 000.91.40.001 | Universalschlüssel |
| 6 | 701.10.00.100 | Schlagklotz |
| 7 | 702.00.00.200 | Parkettverlegewerkzeug ZUGEISEN, schmal |
| 8 | 703.00.00.200 | Parkettverlegewerkzeug ZUGEISEN, breit |
| 10 | 320.00.70.100 | Entleervorrichtung, komplett |
| 11 | 000.10.10.055 | Scheibe |
| 12 | 000.11.05.901 | O-Ring |
| 13 | 000.25.11.433 | Verschlusszapfen |
| 14 | 00.000.25.570 | Müllbeutel |
| 15 | 000.61.10.363 | Kabelbinder |
| 16 | 320.63.00.100 | Arbeitslampe FLIP, komplett |
| 17 | 320.63.10.100 | Arbeitslampe FLIP |
| 18 | 320.63.20.100 | Lampenhalter FLIP |

ACHTUNG: Bitte geben Sie bei Anfragen und Ersatzteilbestellungen immer die Seriennummern Ihrer Maschinen an!